

# TURYSTYKA WIEJSKA

mały katalog

- **Pobytowa**
- **Edukacyjna**
- **Rekreacyjna**
- **Biesiadna**



Obszar obejmujący  
Lokalną Grupę Działania  
Równiny Wołomińskiej

Rok 2012

## Od wydawcy



Turystyka wiejska, szczególnie na Równinie Wołomińskiej to nadal teren nieodkrytych możliwości. Teren o nielicznych gospodarstwach wysokotowarowych sprawia, że zachowana została różnorodność fauny i flory. Tereny leśne z bogactwem owoców runa leśnego, sprawiają, że w okresach zbioru jagód czy też grzybów, teren ten chętnie odwiedzany jest przez wielu miłośników lasu na co dzień związanych zawodowo i bytowo z terenami miejskimi. Bogactwo przyrody wykracza na szczęście poza granice lasów. Rzeki, łąki, rozlewiska czy też same gospodarstwa rolne kryją wiele interesujących niespodzianek. Gospodarstwa niskotowarowe, tradycyjne zachowują niepowtarzalny klimat wsi mazowieckiej, gdzie w sposób wysokokomfortowy można spędzać czas obcując z przyrodą tak blisko jak to się tylko da.

W dobre poszukiwania ciągle atrakcyjności zajęć i ofert wyjazdowych, na turystykę wiejską, szczególnie tą bliską stolicy Polski, należy spojrzeć wielowariantowo. Niespełna 30 minut jazdy samochodem z centrum Warszawy, można znaleźć się w innym świecie, ciekawym, dającym wytchnienie i wiele możliwości spędzenia wolnego czasu.



Dla osób, które chcą spędzić na wsi więcej niż jeden dzień, czeka jak zawsze oferta tanich i komfortowych noclegów, które wzbogacone o niecodzienną, tradycyjną kuchnię i klimat wsi mazowieckiej, sprawiają, że wiele osób zapraśnie tam pozostać. Bliskość Warszawy sprawia, że wiele osób rezygnuje z mieszkań na rzecz domu na wsi.

Równina Wołomińska to również bardzo duża baza rekreacji terenowej. Niezmierzona ilość ścieżek polnych i leśnych daje wielkie pole do realizacji projektów rekreacyjnych zarówno indywidualnych jak i grupowych. Marsze Nordic Walking, biegi terenowe czy też przejażdżki rowerowe, realizowane wśród pól bądź lasów, sprawiają dużo większą radość niż realizowane wzdłuż ruchliwych ulic czy chodników.

Mało docenianą formą turystyki wiejskiej, choć coraz szybciej rozwijającą się jest na Równinie Wołomińskiej turystyka edukacyjna. Wspomniana wyżej bliskość Warszawy sprawia, że w prosty sposób można zorganizować dla przedszkolaków, uczniów bądź zorganizowanych grup osób dorosłych, różne formy terenowych zajęć edukacyjnych. Poczynając od edukacji ekologicznej, nauki o przyrodzie, tradycjach i kulturze, a kończąc na warsztatach kulinarnych (pieczenie chleba, wyrób wędlin, konfitur, przyrządzanie tradycyjnych potraw, itp.) czy też warsztatach artystycznych i plenerach malarskich.



Pamiętać należy, że na wsi zachowało się wiele umiejętności, które dziś, z dobre poszukiwania jakości i smaku, okazują się bardzo cenne. Umiejętność pieczenia własnego chleba czy też robienia własnych wyrobów wędliniarskich okazuje się być umiejętnością cenną nie tylko kulinarnie ale i towarzysko.

Przekazując niniejszy katalog w Państwa ręce, mamy nadzieję, że spotka się on z dużym zainteresowaniem i rozpocznie wielką przygodę z Równiną Wołomińską.

## Wstęp

Mały katalog zawiera oferty gospodarstw agroturystycznych znajdujących się na terenie działania LGD Równiny Wołomińskiej. Ze względu na różny zakres świadczonych usług oferty zostały podzielone na cztery rodzaje pozwalając możliwie łatwo odszukać właściwą. Oferta agroturystyczna to nie tylko baza noclegowa na wsi, ale przede wszystkim olbrzymie zaplecze do realizacji programów edukacyjnych i rekreacyjnych. To także miejsca gdzie można zorganizować wyjątkowe uroczystości rodzinne bądź towarzyskie.

## Oferta pobytowa

Oferta poby towa to oferta na którą składa się nocleg, wyżywienie i udostępnienie infrastruktury gospodarstwa (grill, plac zabaw, leżaki, miejsca na ogniska itp.).

## Oferta edukacyjna

Oferta edukacyjna to propozycja różnego rodzaju warsztatów, np:

- ekologicznych; związanych z nauką o uprawach ekologicznych, ekologicznych źródłach energii, ekologicznych metodach ochrony roślin, wpływie zanieczyszczeń na środowisko, itp.
- etnograficznych; związanych z nauką o historycznej wsi mazowieckiej, tradycje związane ze świętami, weselami i innymi uroczystościami które miały zachowane stosowny charakter, sposoby prowadzenia gospodarstw, używane sprzęty i sposoby ich wykorzystywania, itp.
- przyrodniczych, związanych z nauką o przyrodzie, szlaki przyrodnicze - wzdłuż korytarzy leśne, nauka o dzikich i hodowlanych zwierzętach, nauka o grzybach i ziołach, itp.
- kulinarnych o żywności z pola na stół. Nauka tradycyjnych receptur i sposobów przygotowywania potraw: wędliny, chleb, inne wypieki, makarony, pierogi, konfitury, przetwory itp.
- zręcznościowych, związanych z nauką jazdy konnej, na rowerze, umiejętności strzelających z łuku, fechtunku, itp.
- inne, które będą służyły wymianie wiedzy.

Oferta ta kierowana jest zazwyczaj do grup zorganizowanych - dzieci przedszkolnych, szkolnych, członków różnych organizacji, seniorów, itp. Z oferty mogą także korzystać rodziny bądź też zorganizowane grupy przyjaciół

## Oferta biesiadna

Oferta biesiadna to oferta organizacji różnego rodzaju przyjęć (urodzin, imienin, chrzcín, wesel bądź też przyjęć integracyjnych i innych). Organizowane mogą być w różnych formach, od typowych przyjęć bankietowych po imprezy plenerowe - grille, ogniska opawione stosownymi atrakcjami i muzyką.

Oferty biesiadne organizowane przez gospodarstwa wiejskie charakteryzują się nieopwartażalną kuchnią, która oparta jest o tradycyjne receptury kulinarne i lokalne produkty spożywcze.

Oferta ta jest oferowana także jako wzbogacenie oferty edukacyjnej i rekreacyjnej, bądź też stanowić może część oferty pobytowej.

## Oferta rekreacyjna

Oferta rekreacyjna to oferta spędzenia zorganizowanego wolnego czasu podczas pobytu lub też jako odrębna propozycja dla osób które chcą aktywnie spędzić dzień lub weekend.

Na ofertę składają się:

- zajęcia ogólnorekreacyjne kierowane w większości do grup przedszkolnych i szkolnych, zapraszanych na jednodniowe wycieczki, podczas których realizowane są indywidualnie ustalone programy zajęć, często łączące ze sobą różne formy rekreacji.
- wycieczki rowerowe, prowadzone szlakami przez ciekawe miejsca znajdujące się w okolicy, o długości uzgodnionej wcześniej z uczestnikami.
- piesze spacer, realizowane przede wszystkim jako zajęcia Nordic Walking. Trasy zazwyczaj kilkukilometrowe prowadzące przez teren atrakcyjny turystycznie i przyjazny pieszym spacerom (lasy, łąki), z dala od ruchu ulicznego.
- spływy ciekami wodnymi - przede wszystkim Bug i Liwiec. Spływy kajakowe o różnej długości dostosowane do umiejętności i wytrzymałości uczestników.
- konne jazdy terenowe - jazdy rekreacyjne realizowane z dala od ruchliwych ciągów komunikacyjnych, pozwalające poznać przyrodę i okolicy z siódmą.
- inne, w zależności od oczekiwań klientów i możliwości technicznych, organizacyjnych i terenowych.

## Leszczynowe Zacisze

Rozalin 45 05-282 Rozalin, Gmina Strachówka, Powiat Wołomiński, Mazowsze

Kontakt: 602 592 815; mail: [agro-leszczynowezacisze@wp.pl](mailto:agro-leszczynowezacisze@wp.pl), [boroweczka45@wp.pl](mailto:boroweczka45@wp.pl)

www: [www: www.wycieczkiskolne-agro.pf.pl](http://www.wycieczkiskolne-agro.pf.pl)

Rodzaj Oferty: edukacyjna; rekreacyjna; biesiadna

### Położenie

Gospodarstwo położone jest wśród zieleni z bezpiecznym i ciekawym placem rekreacyjnym, na którym każdy znajdzie dla siebie miły zakątek do wypoczynku w miejscowości Rozalin w Gminie Strachówka.

### Charakterystyka oferty

Gospodarstwo proponuje noclegi oraz jednodniowe zajęcia edukacyjne, rekreacyjne bądź przyjęcia grupowe dla dorosłych, młodzieży i dzieci, od kilku do kilkudziesięciu osób.

Jako uzupełnienie dnia w ramach oferty edukacyjnej, gospodarstwo udostępni - plac zabaw: duża piaskownica z wyposażeniem, mała wspinaczka, piłki, domki, tunele, hamaki, duża stodoła, która da schronienie przed słońcem w upalne lub deszczowe dni oraz budynek z zapleczem kuchennym, piecem chlebowym, kominkiem i wędzarnią.

Stodoła to miejsce gdzie dzieci mogą zjeść posiłek, grać w gry planszowe, rysować, tworzyć prace np: z łupinek orzechów laskowych, robić korale orzechowe, pójść na spacer lub skorzystać z przejażdżki do pobliskiego lasu lub po okolicy.

Na terenie gospodarstwa, oprócz typowej zabudowy gospodarczej służącej prowadzeniu gospodarstwa i w której znajdują się zwierzęta hodowlane, znajduje się także ognisko, grill, plac zabaw, boisko do gry w piłkę nożną lub inne zajęcia grupowe. Gospodarstwo zapewnia tenis stołowy, kosz do koszykówki, worek treningowy, rzutki, badminton a w ogrodzie altanę, huśtawki, leżaki, trampolinę dla dzieci.







### **Oferta edukacyjna**

– warsztaty pt: **„Od kwiatuszka do orzeszka”** - ukazują cały cykl jak rodzi się ten smaczny i wartościowy owoc.

– warsztaty pt: **„Bajeczne jagódki”** - spacer po jagodniku borówki amerykańskiej - borówka jest piękna kiedy kwitnie, cudownie smakuje ale wymaga dużej opieki i wysiłku, o czym uczestnicy dowiedzą się podczas spotkania.

– warsztaty pt: **„Pieczemy różnorodności”**. W zależności od oczekiwań - pieczenie chleba, pizzy, ciasteczek, jabłuszek - pyszności, tu każde dziecko będzie mogło odkryć w sobie zdolności manualne uwalniając fantazję przy formowaniu ciasteczek.

– warsztaty pt: **„Jem smacznie i zdrowo”** - warzywa smaczne i zdrowe, najlepsze z własnej działki, z których dzieci mogą samodzielnie przygotować sałatki.

– warsztaty pt: **„Wiejskie ZOO”** - zwierzęta: króliki, kozy, owieczka, kucyk, paw - bardzo miłutkie i towarzyskie dadzą dzieciom dużo radości i wy zwoła w nich emocje podczas karmienia np. marchewką, którą same wyrwą.

– warsztaty pt: **„Kultura Ludowa”** - pokaz rzeźby w drewnie, wy cinanki ludowe itp

### **Oferta pobytowa**

Do dyspozycji gości są 2 pokoje dwuosobowe z łazienką.

Mile widziane babcie w wnućzce, które chcą w ciszy i bezpiecznie spędzić czas.

### **Oferta rekreacyjna**

– **„Rowerem dla środowiska”** - wycieczki rowerowe szlakami leśnymi ukazujące piękno lasu.

– **„Pieszko po zdrowie”** - piesze wycieczki wytypowanymi trasami krajoznawczymi. Polecane do zajęć Nordic Walking

– **„Biegam bo lubię”** - biegi rekreacyjne w dowolnym tempie wyznaczonymi trasami.

### **Oferta biesiadna**

– **„Kinder party”** - plenerowe przyjęcia okolicznościowe i zabawy dla dzieci.

### **Wyżywienie**

Zarówno oferta edukacyjna, rekreacyjna jak i biesiadna zawiera wyżywienie oparte o produkty uprawiane, wytwarzane i przyrządzone w gospodarstwie na bazie tradycyjnych przepisów. Menu każdorazowo ustalane z zamawiającym.

### **Cennik**

Ceny ustalane są indywidualnie, w zależności od wielkości grupy, wybranego programu, wyżywienia i czasu realizacji. W celu zapoznania się z cenami prosimy o kontakt: **602 592 815**

## **KARCZMA RZĄDZA**

**Stary Kraszew 57A, 05-205 Klembów, Powiat Wołomiński, Mazowsze**

**Kontakt: 504 543 330, mail: [lazurr44@wp.pl](mailto:lazurr44@wp.pl)**

**[www.karczma-rzadza.pl](http://www.karczma-rzadza.pl)**

Rodzaj Oferty: biesiadna; edukacyjna; rekreacyjna

### **Położenie**

Karczma położona jest z dala od głównej drogi, wśród łąk i lasów, nad brzegiem malowniczej rzeczki Rządza, od której wzięła swą nazwę. Usytuowana jest w gościnnej wsi Stary Kraszew w gminie Klembów.

Powyższa lokalizacja **GWARANTUJE** bezpieczeństwo dzieci, które mogą swobodnie poruszać się po okolicy, a także zapewnia gościom wytchnienie podczas spaceru na łonie natury, wśród bajecznej zieleni oraz śpiewu ptaków.

### **Charakterystyka oferty**

Podstawowa działalność to usługi w zakresie organizacji przyjęć okolicznościowych, rodzinnych i firmowych; zarówno w formie oficjalnej jak i nieoficjalnej, dla dorosłych i dla dzieci. Wszystkie imprezy zachowują staro mazowiecki charakter ucztu biesiadnej. Karczma serwuje dania tradycyjnej polskiej kuchni, które zarówno apetycznie wyglądają jak i zachwycają swoim niepowtarzalnym smakiem.

Ze względu na charakter Karczmy i jej lokalizację, bazując na posiadanych eksponatach, nietuzinkowym wystroju i wystylizowaniu Karczmy proponowane są Klientom także zajęcia rekreacyjne i edukacyjne.





### **Oferta edukacyjna**

- „Biesiada „Mazowiecka” - przyjęcie w wystylizowanym wnętrzu Karczmy wiejskiej w oparciu o tradycyjnie przygotowane i podane pyszne dania.
- „Zimowy Grzaniec” (zima) ognisko na polanie oddalonej ok. 0,5 km od Karczmy (transport saniami, bryczką lub wozem).
- „Smak Letniego Grilla” - ogromna wiata z grilllem, suto zastawiony stół i zabawa przy akompaniamencie akordeonu do białego rana.

### **Oferta rekreacyjna**

- „Kraszewski Kulig” (zimą) - sanie/bryczki 4 osobowe, bądź wozy /osobowe/ na 15 osób
- „Nordic Walking” - trasa 2 km po lesie lub 6 km w terenie mieszanym.
- „Grzybobranie dla leniwych” - w okresie jesiennym. Bez zbędnego wysiłku spacerując po niewielkim lesie można zaopatrzyć domową spiżarnię. Przedstawienie różnego rodzaju potraw regionalnych, które dzięki grzy bom nabierają nieopartarzalnego smaku.

### **Wyżywienie**

Sprawdzone, tradycyjne dania na bazie lokalnych produktów. Miła i dyskretna obsługa gwarantująca swobodną i przyjazną atmosferę każdego spotkania. Menu ustalane zawsze indywidualnie wg gustu klienta.

### **Oferta edukacyjna**

- warsztaty pt. „Dawne życie na Wsi” - prezentacja ekspozycji zebranych w Karczmie i sposobów ich użytkowania oraz opowieść o lokatorach mieszkających w starych wiejskich domach, bez zaproszenia oraz dylaczego przy chodzą do domu i jak z nimi żyć.
- warsztaty pt. „Pies w domu” - rozmowa o tym, jak kochać psa, aby czuł się szczęśliwy - o rasach, pielęgnacji, zachowaniu, bezpieczeństwie i o tym, że nie każdy może mieć psa.
- warsztaty pt. „szlakiem bobrów” - wizytacja tamy, żeremia, norki bobrów. Nauka nt. zwyczajów żywieniowych, ich wpływie na kształtowanie ekosystemu.
- warsztaty pt. „Dzika przyrodnicza” szlak przyrodniczy wzdłuż rzeki Rządza na który składa się teren rozlewisk, łąk trzcinowych, „oazy dębowej” i lasu. Spotkać można nietuzinkowe zwierzęta - żurawie, bociany, czaple, jastrzębie zimorodki, czarne bociany, i nurogęsi oraz sarny, lisy, a nawet losie.

### **Cennik**

Każdorazowo ceny są ustalane indywidualnie, w zależności od wielkości grupy, wybranego programu i czasu realizacji. W celu zapoznania się z cenami i szczegółami oferty prosimy o kontakt: **504 543 330**



## AGROTURYSTYKA U KAFLIKA

Ul. Nadbużna 39, 07-221 Brańszczyk, Powiat Wyszkowski, Mazowsze

Kontakt: 503 144 834; e-mail: [ukaflika@wp.pl](mailto:ukaflika@wp.pl)

[www.agroturystykaukaflika.pl](http://www.agroturystykaukaflika.pl)

Rodzaj Oferty: pobytowa; edukacyjna; rekreacyjna; biesiadna

### Położenie

Gospodarstwo jest położone w przepięknym Brańszczyku nad Bugiem (zaledwie 1h jazdy od Warszawy trasą S8 w kier. Białegostoku). Można tutaj podziwiać zarówno atuty urokliwej zieleni, śpiew ptaków, odgłosy świerszczy jak również bajeczne wschody i zachody słońca nad rzeką Bug.

### Charakterystyka oferty

Gospodarze udostępniają gościom duże podwórkę z piękną oazą zieleni oraz plac zabaw dla dzieci, basen ogrodowy, dużą altanę, leżaki, grill co pozwala na bezstoski wypoczynek na świeżym powietrzu. Charakter gospodarstwa jest typowo pobytowy zapewniając urlopowy wypoczynek dla całych rodzin jak również dla osób starszych.

W ofercie znajduje się również wypożyczalnia rowerów (dla dzieci i dorosłych) co zapewnia aktywną i ciekawą formę spędzania wolnego czasu. Miłe widziane są również osoby z namiotem lub przy czepą kempingową, które mogą bezpośrednio obcując z przyrodą świetnie wypoczywać niemal na świeżym powietrzu.

Gospodarze należą do ekologicznej sieci bugnarów gwarantującej respektowanie podstawowych światowych zasad ekoturystyki.







### **Oferta rekreacyjna**

– **wycieczki rowerowe** m.in.:  
- Traktem Napoleońskim, - szlakiem bocianich siedlisk, - dowolnym szlakiem według bezpośrednich zainteresowań gości

– **spływy kajakowe** (trasa do uzgodnienia) dla tych którzy cenią sobie zarówno przebywanie na świeżym powietrzu jak i podpatrywanie różnego rodzaju zwierząt niczym w rezerwacie przyrody,

– **przeprawa promową przez rzekę Bug do Kamieńczyka**, na miejscu warto odwiedzić Prywatne Muzeum Etnograficzne Pana Henryka Słowikowskiego

– **„Survival turystycznospor towo-ekologiczny”**- wyprawy krajoznawcze, biegi terenowe z zadaniami dla miłośników czy innego wypoczynku.

– **wędkowanie (nad Bugiem, w otwartym łowisku „JEGIEL”** malowniczo położonym na 100-hektarowym terenie, Nowa Wieś gm. Brańszczyk)

### **Oferta biesiadna**

– **„Przyjęcie u Kaflika”** okolicznościowe uroczystości dla ok 35 osób zorganizowane profesjonalnie i kompleksowo.

– **„Letnie grillowanie”** w gospodarstwie lub w pobliskiej leśniczówce - biesiada przy grillu na świeżym powietrzu (pyszne jedzonko, doborowe towarzyswo muzyka, taniec, śpiew i dobra zabawa)

### **Oferta pobytowa**

Gospodarstwo oferuje gościom 10 miejsc noclegowych – pokoje z łazienkami i aneksami kuchennymi.

Istnieje możliwość wstawienia do pokoju łóżeczka dla małego dziecka.

### **Wyżywienie**

Tradycyjna polska kuchnia oparta na lokalnych produktach, lub też wg indywidualnego zamówienia.

### **Cennik**

Każdorazowo ceny są ustalane indywidualnie, w zależności od wielkości grupy, wybranego programu i czasu realizacji. W celu zapoznania się z cenami i szczegółami oferty prosimy o kontakt: **503 144 834**

**GOSPODARSTWO AGROTURYSTYCZNE Lucyny i Zdzisława Ponichtera**  
**Ul. Badbużna 19; 07-221 Brańszczyk; Powiat Wyszkowski, Mazowsze**  
**Kontakt: tel. (29) 74 214 54; tel. kom. 660 612 490**

Rodzaj Oferty: pobytowa; rekreacyjna;

**Położenie**

Niezwykłość położenia pozwala spędzić urlop w pięknym zielonym otoczeniu, oddychać nieskazitelnie czystym powietrzem pobliskiego lasu (1 km) i rzeki Bug (100 m). Gospodarstwo położone jest w Brańszczuku w powiecie wyszkowskim.

**Charakterystyka oferty**

Gospodarstwo oferuje wypoczynek w domowej atmosferze z dala od hałasu i zgiełku. Posesja położona jest w cichym i spokojnym miejscu, na zadbanym ogrodzonym terenie, gdzie jest dużo zieleni i kwiatów. Część gospodarstwa oddzielona jest od części rekreacyjnej. Ponadto na terenie gospodarstwa znajduje się plac zabaw dla dzieci i dużo miejsca do gry w piłkę oraz innych gier służących do aktywnego spędzania czasu na świeżym powietrzu. Gospodarstwo posiada całoroczną ofertę pobytową dla gości.

Gospodarstwo oferuje liczne atrakcje i wiele form aktywnego spędzania czasu na świeżym powietrzu.

Mile widziani Goście ze swymi pupilami (pies, kot).





### **Oferta rekreacyjna**

– „**Zdobywamy Kamieńczyk**”  
przeprawa promem przez rzekę Bug do Kamieńczyka

– „**Aktywnie i zdrowo**” wyprawy rowerowe trasami opisanymi przez gospodarzy, zwiedzanie okolic Brańszczyka. Na miejscu w gospodarstwie wypożyczalnia rowerów.

– „**Kajakiem przez Bug**” spływy kajakowe rzeką Bug. Możliwe różne warianty trasy w zależności od liczebności grupy, umiejętności, bądź pogody.

– „**Zdrowy spacer czyli - Nordic Walking**” - dotlenianie organizmu i aktywny wypoczynek na łonie natury.

**Przejażdżki wolantem Gościńcem Napoleńskim do Puszczy Białej i okolic.**

### **Oferta pobytowa**

Gospodarstwo dysponuje pokojami na parterze z oddzielnym wejściem, bez barier architektonicznych.

1 pokój 1 - osobowy z wyjściem na mały taras z ławeczką

1 pokój 2 - osobowy z łazienką i aneksem kuchennym

1 pokój 3 - osobowy z aneksem kuchennym i możliwością dostawki.

1 pokój 3 - osobowy z możliwością dostawki.

Telewizor w każdym pokoju.

Wspólna łazienka na parterze tylko do użytku Gości.

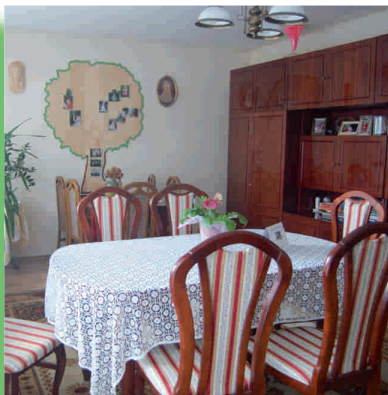
Do użytku gości dostępna jest również zadaszona altana z grilem.

### **Wyżywienie**

Gościom oferowane są doskonałe domowe posiłki w ramach tradycji kuchni polskiej, przy gotowywaniu tuż przed podaniem.

### **Cennik**

Każdorazowo ceny są ustalane indywidualnie, w zależności od wielkości grupy, wybranego programu i czasu realizacji. W celu zapoznania się z cenami i szczegółami oferty prosimy o kontakt: **660 612 490**





## **KLUB JEŹDZIECKI CZUBAJKA**

**Czubajowizna 24, 05-326 Poświętne, Powiat wołomiński, Mazowsze**

**Kontakt: 505 920 158; Mail: [marta@kjczubajka.pl](mailto:marta@kjczubajka.pl)**

**[www.kjczubajka.pl](http://www.kjczubajka.pl)**

Rodzaj Oferty: edukacyjna; rekreacyjna;

### **Położenie**

Klub jeździecki znajduje się z dala od hałaśliwych ciągów komunikacyjnych, w miejscowości Czubajowizna, otoczony sielską wiejską przyrodą i lasami.

### **Charakterystyka oferty**

Trzonem działalności klubu są zajęcia z nauki jazdy konnej dla dzieci i dorosłych jak również zajęcia rekreacji jne jazdy konnej. Klub prowadzi również pensjonat dla koni. Konie pracujące w rekreacji zostały doskonale przygotowane do pracy z najmłodszymi adeptami jazdy konnej. Wszystkie są niezwykle klespokojne, zrównoważone i cierpliwe. Znaczący wpływ na sposób pracy klubu mają klienci, wskazując swoje uwagi i potrzeby. Jazdy zawsze prowadzone są z indywidualnym podejściem, przez profesjonalnych instruktorów a ich charakter dobrany jest do tempa pracy i możliwości zarówno konia jak i jeźdźca. Zajęcia odbywają się w kilkusobowych grupach lub indywidualnie. Do dyspozycji jest piaskowa ujeżdżalnia, czworobok ujeżdzeniowy, okólnik oraz piękne tereny wśród lasów i łąk; wszystko w zależności od stopnia zaawansowania, warunków do jazdy i woli klientów. Również zwierzęta przebywające na pensjonacie otoczone są wyjątkową opieką.







### Oferta rekreacyjna

– **Jazda na placu** - jazda na ogrodzonym padoku. Istnieje możliwość poprowadzenia półgodzinnej jazdy, szczególnie wskazane dla najmłodszych adeptów jazdy konnej, a także dla tych którzy dopiero rozpoczynają przygodę w siodle. Dla osób które opanowały już podstawy np. sposoby kierowania koniem zajęcia te odbywają się w 2 lub 3 osobowych grupach.

– **Teren** - wyjazdy poza teren ośrodka, dla osób pewnie czujących się w siodle, lubiących spędzać aktywnie czas na łonie przyrody; ciekawe jazdy po okolicznych lasach i łąkach. Jazdy w terenie trwają zwykle 1 h bądź 1,5 h. Istnieje możliwość zorganizowania 2 h terenu.

– **Lonża** - jazda na koniu po okręgu, instruktor prowadzi konia na długiej linie, przejmując nad nim kontrolę, podczas gdy jeździec może się skupić wyłącznie na swoim dosiadczeniu i poprawianiu konkretnych błędów.

– **Trening indywidualny** - na jeździe jest tylko jedna osoba i instruktor może poświęcić jej całą swoją uwagę.

– **Oprowadzanka dla maluchów** - przejażdżka na kucyku lub koniku dla najmłodszych dzieci, stanowiąca wstęp do nauki jazdy konnej.

### Oferta rekreacyjna

– **„Urodziny w Czubajce”** - oryginalny sposób na przyjęcie urodzinowe dla dzieci. W ofercie przejażdżki konne, ognisko, malowanie twarzy, konkursy z nagrodami, plac zabaw, strzelanie z łuku oraz inne atrakcje.

– **„Uczniowie i przedszkolaki”** - zajęcia rekreacyjno - poznawcze kierowane do zorganizowanych grup dzieci i młodzieży. Na uczestników czekają liczne atrakcje oraz zwierzęta znajdujące się w gospodarstwie. Do dyspozycji jest duży plac zabaw i teren, który pozwala na gry i zabawy na świeżym powietrzu.

### Wyżywienie

Dla grup zorganizowanych, w ofercie urodzinowej jak i kierowanej do dzieci szkolnych i przedszkolnych, przygotowane jest ognisko z pieczeniem kiełbasek, bądź też inna forma wyżywienia ustalana indywidualnie.

### Cennik

Dla wygody i oszczędności dostępne są karnety jazdy. Szczegółowe zasady obowiązywania karnetów oraz aktualny cennik wszystkich usług i atrakcji pod numerem telefonu: **505 920 158** lub na stronie internetowej [www.kjczubajka.pl](http://www.kjczubajka.pl)



**BIELIŃSKA GÓRA - Joanna i Wojciech Rykaczewscy**  
**ul. Bielińska 88, 07-221 Brańszczyk, powiat wyszkowski Mazowsze**  
**Kontakt tel. 608-872-531, 516-247-448; e-mail: bielinska.gora@wp.pl**  
**www.agrokajaki.cba.pl**

Rodzaj Oferty: pobytowa; rekreacyjna, edukacyjna

#### **Położenie**

Gospodarstwo położone jest na wysokim wzniesieniu na skraju PUSZCZY BIAŁEJ w ekologicznie czystej dolinie Bugu (odległość 500 m do rzeki) w miejscowości Brańszczyk.

#### **Charakterystyka oferty**

BIELIŃSKA GÓRA to doskonale przygotowana baza agroturystyczna. Proponuje atrakcyjny wypoczynek rodzicom z dziećmi, młodzieży i wszystkim którzy lubią nowoczesną a jednocześnie tradycyjną wieś. Proponuje turystykę w harmonii z naturą dla osób ciekawych historii regionu, dawnego rzemiosła i poznania smaku prostego życia na wsi.

W ramach bogatej oferty znajdują się duża baza noclegowa oraz bogaty program rekreacyjno - edukacyjny na który składa się oferta wy ciezek kajakowych, rowerowych i pieszych oraz warsztatów kulinarnych.

Gospodarstwo prowadzi wypożyczalnię kajaków.

W siodle...

Przez cały rok gospodarstwo zaprasza gości z końmi (dostępne są 2 przestronne boksy i pasza dla konia).

Bielińska Góra - Krok od Warszawy a jak na Mazurach.







### **Oferta edukacyjna**

- **„Gospodarz proponuje”** - warsztaty tematyczne:
  - stare maszyny wykorzystywane do upraw polowych i sprzęt ręczny oraz praca w dawnym gospodarstwie;
  - dawne gry i zabawy zręcznościowe chłopców i dziewcząt ze wsi;
  - zajęcia gospodarskie: młócenie zboża cepami; oddzielanie ziarna od plew (wianiu); robienie pasów do snopków zboża; przy gotowaniu siewki dla konia; karmieniu zwierząt (drób, świnki, króliki); czyszczenie wiadra z tradycyjnej studni.

- **„Gospodyni proponuje”** - warsztaty tematyczne:
  - rozwijanie umiejętności manualnych (szycie, wyklejanie nasionami zbóż itp.)
  - „kuchenne rewolucje” (produkcja potraw kuchni wiejskiej na bazie naturalnych produktów);
  - „jesienne chomikowanie” - smażenie konfitur i dżemów na bazie dyni i starych odmian jabłek, gruszy i śliwek;
  - „Zioławe własnym ogrodzie” - zapoznanie i poszukiwanie przyprawowych i leczniczych ziół z nadbużańskiej łąki.

### **Oferta rekreacyjna**

- **„Kajakiem bliżej Buga i Liwca”**
  - w sezonie letnim spływy rzeką Bug, trasami (dla 2-30 osób);
  - Brok-Tuchlin - Brańszczyk - ok. 25 km;
  - Tuchlin-Brańszczyk - ok. 18 km;
  - Brańszczyk-Wyszków - ok. 14 km;
  - Tuchlin-Wyszków - ok. 32 km;
  - Inne uzgodnione

### **Oferta pobytowa**

Na gości czeka drewniany tradycyjny kurpiowski dom z 1946 roku (6-10 osób) z dużym zadaszonym tarasem, kuchnia, łazienka, RTV (samodzielny budynek); pokoje 4 - osobowe z łazienką (na piętrze); pokój wypoczynkowy kominkowy (parter). Dodatkowo do dyspozycji gości są:

- meble ogrodowe, 2 duże grile, rowery, miejsce na ognisko i pod namiot.
- plac i sprzęt sportowy do gier zespołowych dla dzieci (siatkówka, koszykówka, babilington);
- dostęp do przewodników, map, atlasów grzybów i ziół, śpiewników biesiadnych oraz opracowań multimedialnych o tematyce ekologicznej, przyrodzie nadbużańskiej, śliscawie oraz tradycji i kulturze Kurpi Zielonych.
- atrakcje okolicy: tradycyjna przeprawa promowa przez Bug do Kamieńczyka

### **Wyżywienie**

Gościom oferowane są doskonałe domowe posiłki w ramach tradycyjnej kuchni polskiej, przygotowywane tuż przed podaniem.

### **Cennik**

Każdorazowo ceny są ustalane indywidualnie, w zależności od wielkości grupy, wybranego programu i czasu realizacji. W celu zapoznania się z cenami i szczegółami oferty prosimy o kontakt: **608-872-531, 516-247-448**

## Z POLA NA STÓŁ - ZAJĘCIA KULINARNE

Kontakt tel. 660717435; e-mail: wojurban@gmail.com

[www.zpolanastol.home.pl](http://www.zpolanastol.home.pl)

Rodzaj Oferty: pobytowa; rekreacyjna, edukacyjna

Gospodarstwa rolne na Mazowszu umożliwiają mieszkańcom Warszawy i okolic dostęp do upraw warzyw, owoców, hodowli zwierząt gospodarskich.

W oparciu o możliwości, które stwarza prezentowana w tym katalogu baza, (jak też o kilka innych miejsc m. in. skansen, stadninę koni, kilka rodzinnych gospodarstw) organizowane są szkolenia kulinarne dla szkół, osób prywatnych i firm.

Warsztaty prowadzone są przez edukatorów kulinarnych wywodzących się ze świata restauracji, winiarzy i dietetyków.

Programy zajęć konstruowane są w oparciu o wiedzę z zakresu dietetyki i przykazań żywieniowych WHO.

Celem przyświecającym prowadzonym zajęciom jest zbudowanie umiejętności niezbędnych w świadomym życiu konsumenta (dobór produktów i wiedza o nich), oraz praktycznych umiejętności kulinarnych.

Umiejętności te budowane są poprzez praktykę i kontakt z jedzeniem - towarzyszeniem mu od pola na stół. Uczestnicy obok wiedzy teoretycznej uczą się przyrządzać potrawy oraz świadomie wybierać produkty.

Każde warsztaty dzielą się na dwie części:

- Część teoretyczną
- Część praktyczną

W skład każdego pakietu wchodzi:

- Ubezpieczenie
- Autokar
- Wyżywienie
- Opieka na miejscu
- Wynajem miejsca





- Dokumentacja fotograficzna
- Produkty i wyposażenie kuchenne
- Materiały edukacyjne (przepisy, tabele itp.)

W zależności od pory roku odwiedzani są okoliczni rolnicy gdzie uczestnicy sami mogą zbierać warzywa i poprzez uczestnictwo uczyć się uprawie roślin i hodowli zwierząt.

**Po dalszą ofertę zapraszamy do kontaktu z zespołem programu: „Z pola na stół”: wojurban@gmail.com**

tel: 660 717 435

Kształt i tematyka warsztatów dostosowywany jest do indywidualnych potrzeb cenowych i merytorycznych uczestników.

Do zobaczenia na warsztacie!



## **SOS I ZIARNO**

Podstawą piramidy żywieniowej zalecanej przez WHO, są zboża i nieocyszczone.

Uczestnicy dowiedzą się jakie właściwości mają zboża i mąka z nich wytwarzania.

### **Cześć teoretyczna**

- Omówienie piramidy żywieniowej
- Rodzaje ziarna i ich właściwości
- Rodzaje mąki i ich właściwości

### **Cześć praktyczna**

Przyrządzane są sosy, prowadzący opowiada jak używać warzyw, przypraw i mięs by wydobyc z nich smak.

- makaron
- kopytka
- gotowanie makaronu pełnoziarnistego
- 3-4 sosy warzywne
- Celem tego warsztatu jest nauczanie dziecka stosowania ziarna, warzyw i ziół w kuchni.

## **Z PIECA**

Korzystając z pieca przygotowujemy dania i wypieki kuchni polskiej i włoskiej.

### **Cześć teoretyczna**

- Omówienie piramidy żywieniowej
- Działanie pieca
- Zakwas

### **Cześć praktyczna**

Wspólnie z dziećmi przygotowane są:

- Zakwas
- Chleb (kilka rodzaj)

- Pizze
- Focaccia
- Kurczak pieczony w warzywach
- Skrzynki z ziołami

Celem tego warsztatu jest nauczanie dziecka używania pieca w kuchni.

## **ZDROWE ŹRÓDŁA BIAŁKA**

Robione są potrawy, których bazą będą ryby, drób, tofu i rośliny strączkowe -- zdrowsze zamienniki czerwonego mięsa.

### **Cześć teoretyczna**

- Omówienie piramidy żywieniowej
- Roślinne zamienniki białka
- Inne źródła białka
- Tłuszcze i ich rola w organizmie

### **Cześć praktyczna**

Przygotowane są: angielskie śniadanie, meksykański obiad i lekka kolacja.

- Ryż z fasolą
- Pasty rybne
- Pasty jajeczne
- Pasty i pasztety z roślin strączkowych
- Chili con carne
- Sałaty
- 3-4 sosy

Celem tych zajęć jest nauczanie dziecka korzystania z roślinnych źródeł białka i wyboru spośród zwierzęcych źródeł białka tych najbardziej korzystnych.

## **ŚNIADANIE**

Opowiadane są gdzie i jakie pieczywo kupować by było najlepsze dla zdrowia. Przygotowane

są pasty i pasztety drobiowe, rybne, jajeczne i strączkowe. Skomponowane są własne musli odpowiadające naszym potrzebom i preferencjom a także opowiemy o warzywach.

Jakie jeść, skąd je pozyskiwać i czy opłaca się je chodować w ogródku?

### **Cześć teoretyczna**

- Omówienie piramidy żywieniowej
- Ogólnie dostępne produkty śniadaniowe
- Pomysły na śniadanie
- Omówienie na przykładach dostępnych na rynku wypieków

### **Cześć praktyczna**

- 3 pasty do kanapek
- Musli - komponowanie własnej mieszanki
- Uprawa kielków i warzyw w domu

Warsztaty kompleksowo poświęcone najważniejszemu posiłkowi dnia.

Odpowiednio zbilansowane śniadanie daje energię i wzmacnia koncentrację w pierwszych godzinach dnia, co przekłada się na samopoczucie i wyniki w nauce.

## Lokalna Grupa Działania „RÓWNINY WOŁOMIŃSKIEJ”

Stowarzyszenie Lokalna Grupa Działania - „Równiny Wołomińskiej” jest dobrowolnym, samorządnym, trwałym zrzeszeniem osób fizycznych i prawnych, o celu niezarobkowym, działającym jako Lokalna Grupa Działania (LGD).

W skład stowarzyszenia wchodzi 12 gmin województwa mazowieckiego: Wołomin, Poświętne, Klembów, Tłuszcz, Strachówka, Jadów, Wyszków, Zabrodzie, Długosiodło, Brańszczyk, Rząśnik, Sadowne.

### Celami Stowarzyszenia są:

- realizacja Lokalnej Strategii Rozwoju obszaru gmin wchodzących w skład Stowarzyszenia,
- działania na rzecz zrównoważonego rozwoju obszarów wiejskich,
- aktywizowanie ludności wiejskiej,
- działania mające na celu rozwój turystyki, ochronę i promocję środowiska naturalnego, krajobrazu i zasobów historyczno-kulturowych, popularyzację i rozwój produkcji wyrobów regionalnych,
- wspieranie rozwoju edukacji,
- wspieranie rozwoju przedsiębiorczości oraz inicjatyw lokalnych,
- rozwój społeczeństwa obywatelskiego i aktywności społecznej obywateli,
- działania na rzecz promocji zatrudnienia i aktywizacji zawodowej,
- działania służące upowszechnianiu kultury fizycznej i sportu.

### Nazwa:

**Lokalna Grupa Działania „Równiny Wołomińskiej”**

**Biuro: 05-240 Tłuszcz ul. Warszawska 4**

**KRS: 0000323145, data wpisu: 17-02-2009 r.**

**REGON: 141739730**

**NIP: 125-152-06-25**

**Konto bankowe: 54 8006 0000 0054 0102 2000 0001**



## Lokalna Strategia Rozwoju na Równinie Wołomińskiej

Cele Lokalnej Strategii Rozwoju

I. Poprawa jakości życia, w tym warunków zatrudnienia:

1. Lepszy dostęp mieszkańców obszaru LGD do kultury, sportu i nośników teleinformatycznych.
2. Rozwój lokalnego rynku pracy ze szczególnym uwzględnieniem ludzi młodych.
3. Wzrost liczby i poprawa aktywności organizacji pozarządowych, lokalnych liderów i grup nieformalnych.

II. Waloryzacja zasobów przyrodniczych i kulturowych:

1. Stworzenie oferty turystycznej obszaru LGD „Równiny Wołomińskiej”.
2. Ochrona wartości kulturowo-przyrodniczych i historycznych obszaru LGD.
3. Stworzenie produktu lokalnego i regionalnego.



## PROGRAM LEADER

Program Leader jest realizacją tzw. Osi 4 Programu Rozwoju Obszarów Wiejskich na lata 2007-2013. Przewidziane do realizacji w ramach Programu działania zostały podzielone na cztery osie priorytetowe:

- **Oś 1: Poprawa konkurencyjności sektora rolnego i leśnego,**
- **Oś 2: Poprawa stanu środowiska naturalnego i obszarów wiejskich,**
- **Oś 3: Jakość życia na obszarach wiejskich i różnicowanie gospodarki wiejskiej,**
- **Oś 4: LEADER.**

Leader jest podejściem przekrojowym, które ma przyczynić się do aktywizacji społeczności wiejskich poprzez włączenie partnerów społecznych i gospodarczych do planowania i wdrażania lokalnych inicjatyw. Lokalne podejście powiązane z określonym obszarem, wpływa na lepsze zdefiniowanie problemów obszaru i określenie sposobów ich rozwiązania. Leader jest oddolnym partnerskim podejściem do rozwoju obszarów wiejskich, realizowanym przez lokalne grupy działania (LGD), polegającym na opracowaniu przez lokalną społeczność wiejską lokalnej strategii rozwoju (LSR) oraz realizacji wynikających z niej innowacyjnych projektów łączących zasoby ludzkie, naturalne, kulturowe, historyczne, itp., wiedzę i umiejętności przedstawicieli trzech sektorów: publicznego, gospodarczego i społecznego. Przedstawiciele tych sektorów tworzą partnerstwo zwane lokalną grupą działania, które jest reprezentatywne dla obszaru objętego LSR. Na poziomie decyzyjnym LGD, co najmniej 50% stanowią partnerzy gospodarczy i społeczni. Lokalna grupa działania wybiera projekty, których realizacja przyczyni się do osiągnięcia celów wspólnie opracowanej lokalnej strategii rozwoju. Takie oddolne podejście wzmocni spójność podejmowanych lokalnie decyzji, podniesie jakość zarządzania i przyczyni się do wzmocnienia kapitału społecznego w społecznościach wiejskich, a także skłoni do stosowania innowacyjnych rozwiązań w zakresie rozwoju danego obszaru. W ramach podejścia Leader jest również wspierana działalność lokalnych grup działania, w tym realizowane przez nie projekty współpracy. Realizacja osi 4 w dłuższej perspektywie czasowej przyczyni się do osiągnięcia celów osi trzeciej.

Działanie Lidera ma na celu umożliwienie mieszkańcom obszaru objętego lokalną strategią rozwoju (LSR) realizacji projektów w ramach tej strategii. Realizacja strategii powinna przyczynić się do poprawy jakości życia na obszarach wiejskich m.in. poprzez wzrost aktywności lokalnych społeczności oraz stymulowanie powstawania nowych miejsc pracy.

W ramach realizacji LSR, zatwierdzonych przez samorząd województwa, LGD wybiera projekty do realizacji w ramach środków przyznanych na realizację strategii. Pracownicy LGD pomagają wnioskodawcom w przygotowaniu projektów. Wnioski te mogą dotyczyć projektów kwalifikujących się do udzielenia pomocy w ramach działań osi 3 „Jakość życia na obszarach wiejskich i różnicowanie gospodarki wiejskiej”:

- **Różnicowanie w kierunku działalności nierolniczej,**
- **Tworzenie i rozwój mikroprzedsiębiorstw,**
- **Odnowa i rozwój wsi,**

oraz innych projektów zwanych dalej „małymi projektami”, które nie kwalifikują się do wsparcia w ramach działań osi 3, ale przyczyniają się do osiągnięcia celów tej osi, tj. poprawy jakości życia lub większego zróżnicowania działalności gospodarczej na obszarze działania LGD.

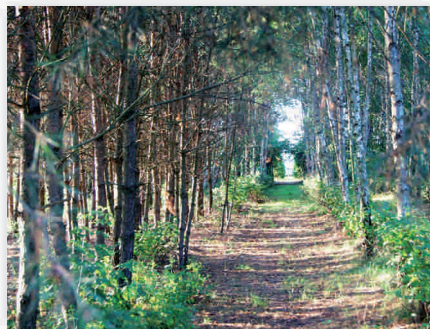
**RÓŻNICOWANIE W KIERUNKU  
DZIAŁALNOŚCI NIEROLNICZEJ**

**TWORZENIE I ROZWÓJ  
MIKROPRZEDSIĘBIORSTW**

**ODNOWA I ROZWÓJ WSI**

**MAŁE PROJEKTY**

Niniejsza publikacja jest publikacją informacyjno – promocyjną i nie stanowi oferty handlowej. Każdorazowo w celu ustalenia obowiązującej oferty należy się kontaktować z właściwym gospodarstwem. Wszystkie zdjęcia zamieszczone w niniejszej publikacji są własnością promowanych gospodarstw i wykorzystane zostały za ich zgodą. Wydawca nie odpowiada za prawa osób trzecich wynikające z ich publikacji.



Europejski Fundusz Rolny na Rzecz Rozwoju Obszarów Wiejskich: Europa inwestująca w obszary wiejskie. Materiał współfinansowany jest ze środków Unii Europejskiej w ramach osi 4 LEADER PROW na lata 2007- 2013.  
Funkcjonowanie Lokalnej Grupy Działania "Równina Wołomińskiej"