



Europejski Fundusz Rolny na rzecz
Rozwoju Obszarów Wiejskich



Program
Rozwoju
Obszarów
Wiejskich
na lata 2007-2013

Lokalna Grupa Działania „Równiny Wołomińskiej”

05-240 Tłuszcz
ul. Warszawska 4
Tel: (29) 649 18 31
Email: biuro@lgdrw.pl



LGD – Program LEADER

LEADER jest podejściem przekrojowym, umożliwiającym realizowanie i wdrażanie celów osi 3. Celem osi 4 jest aktywizacja mieszkańców obszarów wiejskich poprzez budowanie potencjału społecznego na wsi. Aktywizacja społeczności wiejskich wymaga włączenia się w te działania partnerów społecznych. **Leader** jest podejściem do rozwoju obszarów wiejskich, polegającym na oddolnym opracowaniu przez lokalną społeczność wiejską lokalnej strategii rozwoju obszarów wiejskich oraz realizacji wynikających z niej innowacyjnych projektów łączących zasoby, wiedzę i umiejętności przedstawicieli trzech sektorów: publicznego, gospodarczego i społecznego. Przedstawiciele tych trzech środowisk tworzyć mają lokalną grupę działania – partnerstwo międzysektorowe, które samodzielnie wybiera projekty, których realizacja przyczyni się do osiągnięcia celów wspólnie opracowanej strategii*.

*źródło: www.minrol.gov.pl

Cele LGD

Celami Stowarzyszenia są:

1. realizacja Lokalnej Strategii Rozwoju obszaru gmin wchodzących w skład Stowarzyszenia,
2. działanie na rzecz zrównoważonego rozwoju obszarów wiejskich,
3. aktywizowanie ludności wiejskiej,
4. działania mające na celu rozwój turystyki, ochronę i promocję środowiska naturalnego, krajobrazu i zasobów historyczno-kulturowych, popularyzację i rozwój produkcji wyrobów regionalnych,
5. wspieranie rozwoju edukacji,
6. wspieranie rozwoju przedsiębiorczości oraz inicjatyw lokalnych,
7. rozwój społeczeństwa obywatelskiego i aktywności społecznej obywateli,
8. działania na rzecz promocji zatrudnienia i aktywizacji zawodowej,
9. działania służące upowszechnianiu kultury fizycznej i sportu.

Skład LGD „RW”

Lokalna Grupa Działania „Równiny Wołomińskiej” jest stowarzyszeniem skupiającym trój-sektorowe partnerstwo:

- **sektor publiczny:** 13 gmin, administracja publ.
- **sektor społeczny:** stowarzyszenia z każdej gminy i osoby fizyczne
- **sektor gospodarczy:** osoby prawne i fizyczne prowadzące działalność gospodarczą

Struktura działalności LGD:

- **Zarząd** - składający się z 6 osób
- **Rada** – ocenia wnioski z działania 413, składa się z 26 członków, sektor publiczny nie może stanowić więcej niż 50%
- **Komisja Rewizyjna** – organ kontrolny, składa się z 6 osób

Struktura organizacyjna LGD

Rada (ds. wyboru operacji)

Walne Zebranie Członków

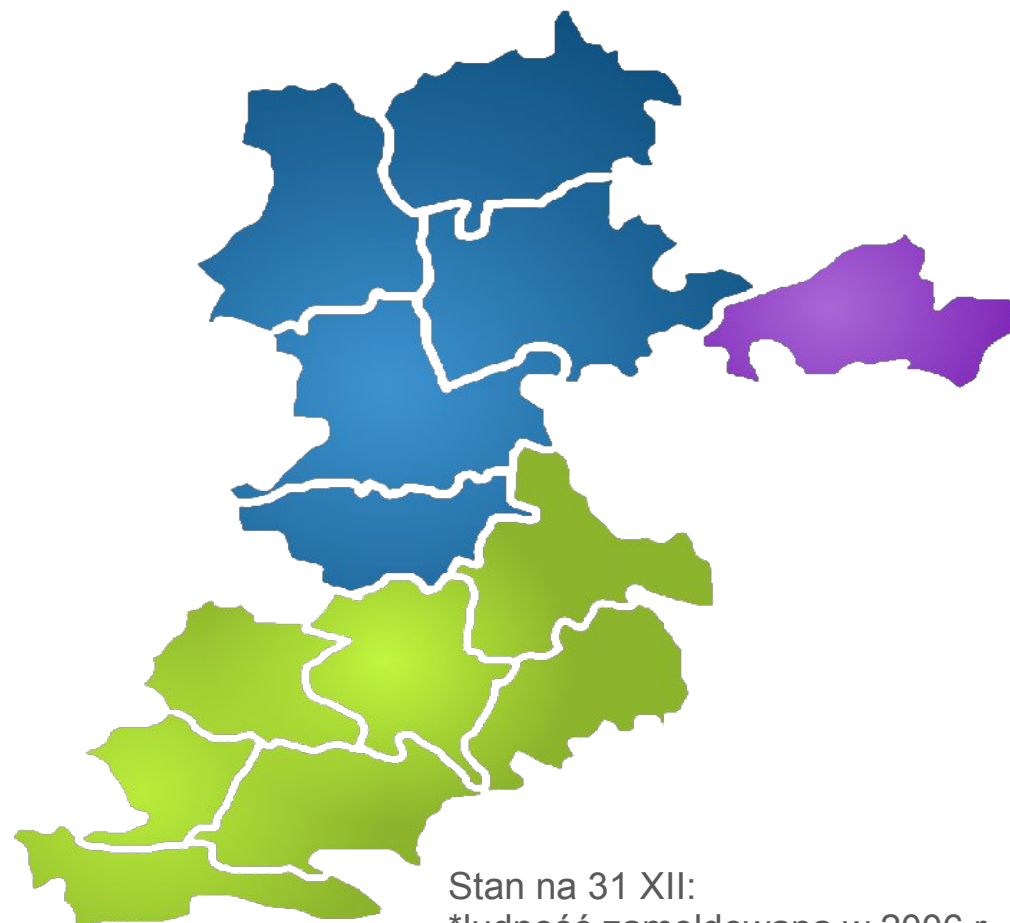
Zarząd

Biuro

Komisja Rewizyjna

Gminy stanowiące obszar LGD

lp	Gmina	2006*	2013**
1	Sadowne	6277	6066
2	Brańszczyk	8357	8428
3	Długosiodło	7664	7922
4	Rząśnik	6687	6965
5	Wyszków - obszar wiejski	10835	11939
6	Zabrodzie	5464	5847
7	Zielonka	17091	17398
8	Jadów	7686	7708
9	Klembów	8838	9493
10	Poświętne	5869	6081
11	Strachówka	3022	2837
12	Tłuszcz	18557	19551
13	Wołomin - obszar wiejski	12943	14166
RAZEM:		119290	124401



Stan na 31 XII:

*ludność zameldowana w 2006 r.

** ludność zamieszkała w 2013 r.

Lokalna Strategia Rozwoju

- LGD jest powołana do zbierania wniosków a zarazem do stymulowania działań, aktywizacji mieszkańców na terenie LGD oraz do dalszego tworzenia partnerstwa. Każda LGD posiada Lokalną Strategię Rozwoju – dokument zawierający informację o grupie, cele jakie ma realizować oraz analizę obszaru. Powstaje ona na podstawie konsultacji z mieszkańcami.
- **Lokalna Strategia Rozwoju (LSR)** zawiera wskaźniki, przedsięwzięcia, cele szczegółowe i ogólne, które służą jej realizacji. Każdy projekt składany w LGD musi być zgodny z co najmniej jednym przedsięwzięciem.
- W LSR określony jest budżet każdego z działań realizowanych przez LGD. Oblicza się go na podstawie ilości mieszkańców gmin członkowskich. Do końca 2012 r. w LGD „RW” znajdowało się 12 gmin. Wg. stanu z grudnia 2006 r. mieszkało tam **102 199 ludzi**, co dało nam budżet w wysokości **15 125 452,00 zł**.
- Na początku 2013 roku LGD „RW” wygrała konkurs na dodatkowe środki, co zwiększyło nasz budżet do **20 244 452,00 zł**
- LGD ocenia i wybiera wnioski, które następnie przesyłane są do **Urzędu Marszałkowskiego** bądź **Agencji Restrukturyzacji i Modernizacji Rolnictwa**

LGD – Program LEADER

Działanie 413 Wdrażanie LSR



Realizacja budżetu LSR

Nazwa działania	Budżet (zł) *	Przyznano (zł) *	Wyplacone (zł) **	Wyplacone (szt) **	Złożono do LGD (szt) **
Małe Projekty	3 583 402,16	5 360 831,28	958 366,85	63	331
Odnowa i rozwój wsi	9 958 207,00	11 218 035,27	4 287 964,00	17	59
Różnicowanie w kierunku działalności nierolniczej	621 526,84	869 867,09	376 356,50	4	19
Tworzenie i rozwój mikro-przedsiębiorstw	2 460 948,00	3 717 269,69	449 500,00	2	29
RAZEM:	16 624 084,00	21 166 003,33	6 072 187,35	86	438

* wg stanu na 30 czerwca 2014 r., Źródło: własne

** wg stanu na 30 czerwca 2014 r., Opracowano na podstawie danych otrzymanych od Urzędu Marszałkowskiego Województwa Mazowieckiego

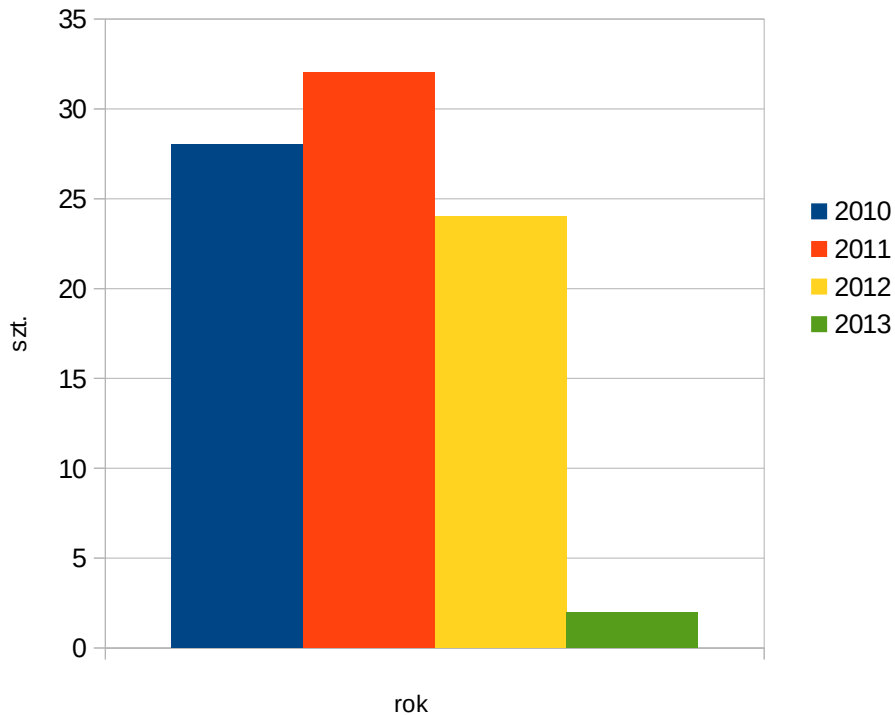
Budżet na działania:

4.21 Projekty Współpracy: 306 597,00 zł

4.31 Funkcjonowanie LGD, nabywanie umiejętności i aktywizacja: 3 313 771,00 zł;

Realizacja LSR - statystyki

Liczba wypłaconych projektów
w podziale na lata

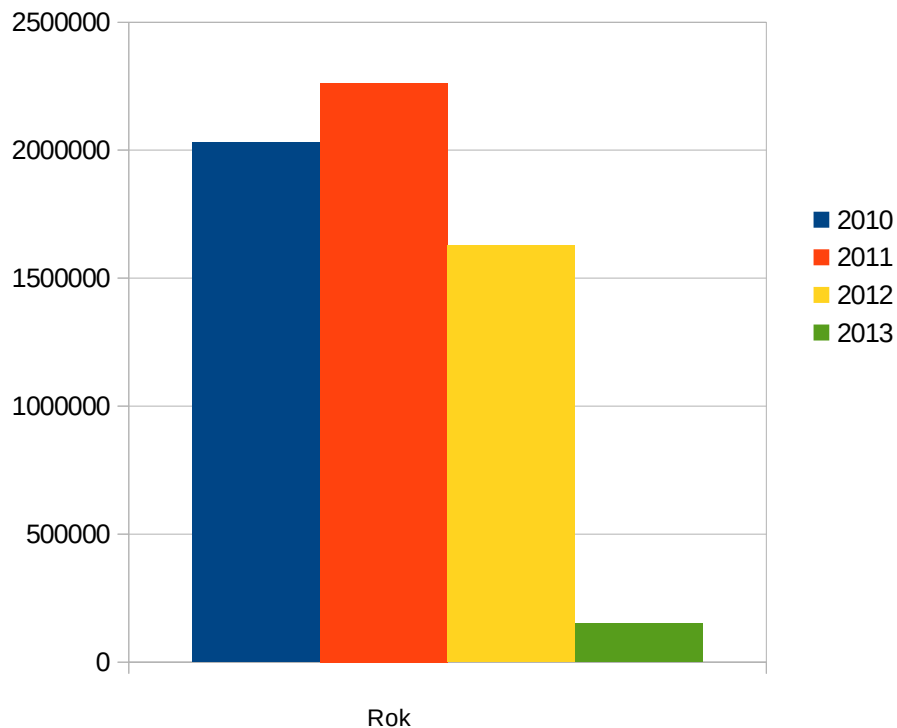


- Pierwszy nabór w LGD „Równiny Wołomińskiej” trwał od 14 do 28 grudnia 2009 roku. Dotyczył działania „Małe Projekty”.

Rok	Zrealizowane płatności (szt.)
2010	28
2011	32
2012	24
2013	2
Suma końcowa	86

Realizacja LSR - statystyki

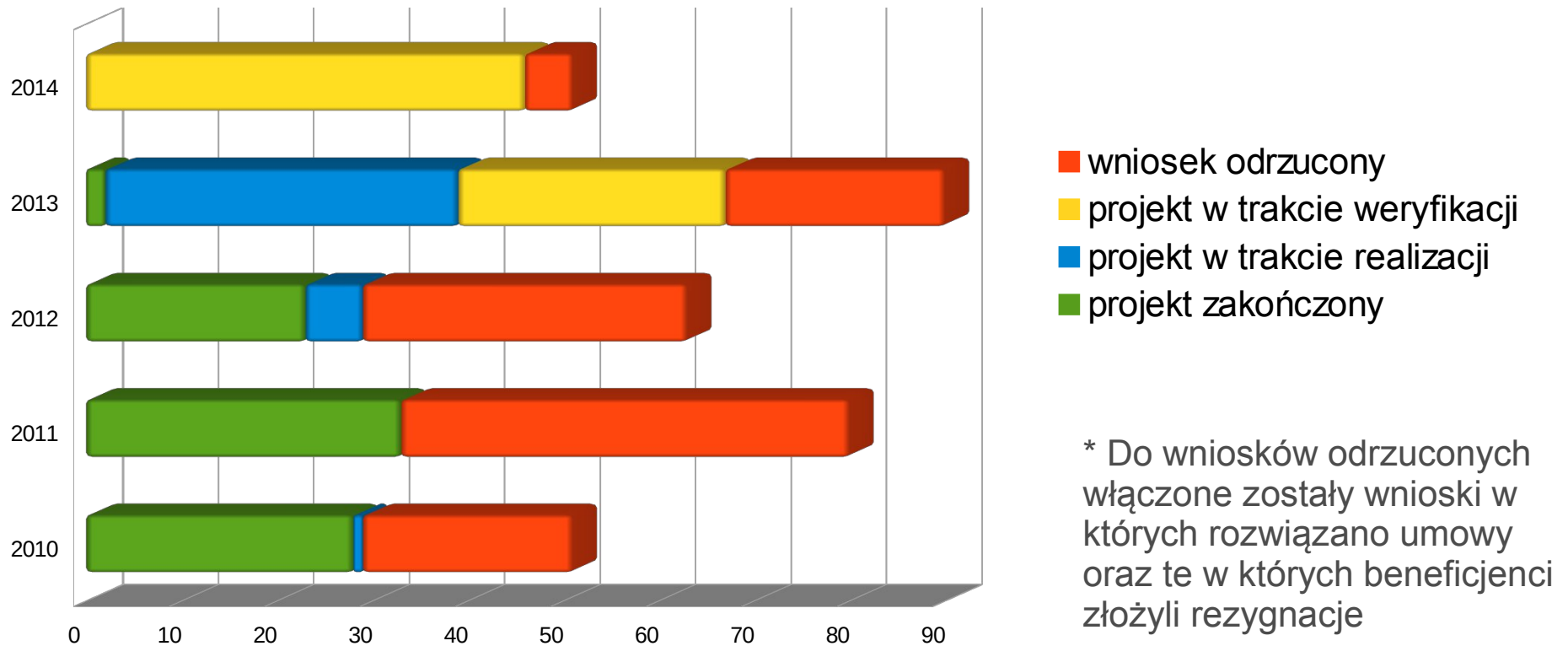
Wysokość wypłaconych środków
w podziale na lata



Rok	Zrealizowane płatności (zł)
2010	2 030 641,32
2011	2 263 105,70
2012	1 627 273,33
2013	151 167,00
Suma końcowa	6 072 187,35

Realizacja LSR - statystyki

Liczba projektów wg. statusu
w podziale na lata
stan na 30 czerwiec 2014 r.



Zrealizowane projekty z działania 413 - przykłady



- Tytuł projektu:
Budowa basenu odkrytego z
budynkiem zaplecza w
miejscowości Długosiodło-etap I
- Beneficjent:
Gmina Długosiodło
- Działanie:
Odnowa i rozwój wsi
- Dofinansowanie:
500 000,00 zł



Zrealizowane projekty z działania 413 - przykłady

- Tytuł projektu:
Budowa wielofunkcyjnego boiska sportowego w miejscowości Stryjki, gmina Tłuszcz

- Beneficjent:
Gmina Tłuszcz

- Działanie:
Odnowa i rozwój wsi

- Dofinansowanie:
145 113,00 zł



Zrealizowane projekty z działania 413 - przykłady

- Tytuł projektu:
Budowa ogólnodostępnego oświetlonego boiska piłkarskiego o sztucznej nawierzchni w miejscowości Brańszczyk
- Beneficjent:
Gmina Brańszczyk
- Działanie:
Odnowa i rozwój wsi
- Dofinansowanie:
500 000,00 zł



- Ogólnodostępne oświetlone boisko piłkarskie o sztucznej nawierzchni z trawy syntetycznej wys 60 mm w Brańszczyku o wymiarach 40 x 60 m ogrodzone ogrodzeniem panelowym z piłkochwytem h=6.0 m
- Boisko ma charakter obiektu sportowego ogólnodostępnego przeznaczonego dla młodzieży szkolnej i mieszkańców Gminy Brańszczyk



Zrealizowane projekty z działania 413 - przykłady

- Tytuł projektu:
Modernizacja sali widowiskowej świetlicy wiejskiej w Brańszczyku.
- Beneficjent:
Gmina Brańszczyk
- Działanie:
Małe Projekty
- Dofinansowanie:
25 000,00 zł
- Modernizacji sali widowiskowej wraz z zapleczem i sanitariatami o łącznej pow. 238,81 m².
- Modernizacja polegała na rozbiórce części ścianek działowych i pieców kaflowych oraz demontażu starej instalacji elektrycznej, wymianie centralnego ogrzewania oraz sieci wod-kan. Wykonano nowe instalacje sanitarne i elektryczne, zmodernizowano centralne ogrzewanie poprzez wymianę instalacji i zamontowanie grzejników , ułożono nowe podłogi na scenie oraz wyremontowano sanitariaty na zapleczu sali, wymieniono wewnętrzną stolarkę drzwiową, pomalowano ściany we wszystkich pomieszczeniach świetlicy.





Lokalna Grupa Działania „Równiny Wołomińskiej”
2014

Zrealizowane projekty z działania 413 - przykłady

- Tytuł projektu:
Aktywizacja dzieci i młodzieży poprzez organizację zajęć sportowych w Gminie Jadów (2010 r.)
- Beneficjent:
Gmina Jadów
- Działanie:
Małe Projekty
- Dofinansowanie:
9672,52 zł



Zrealizowane projekty z działania 413 - przykłady

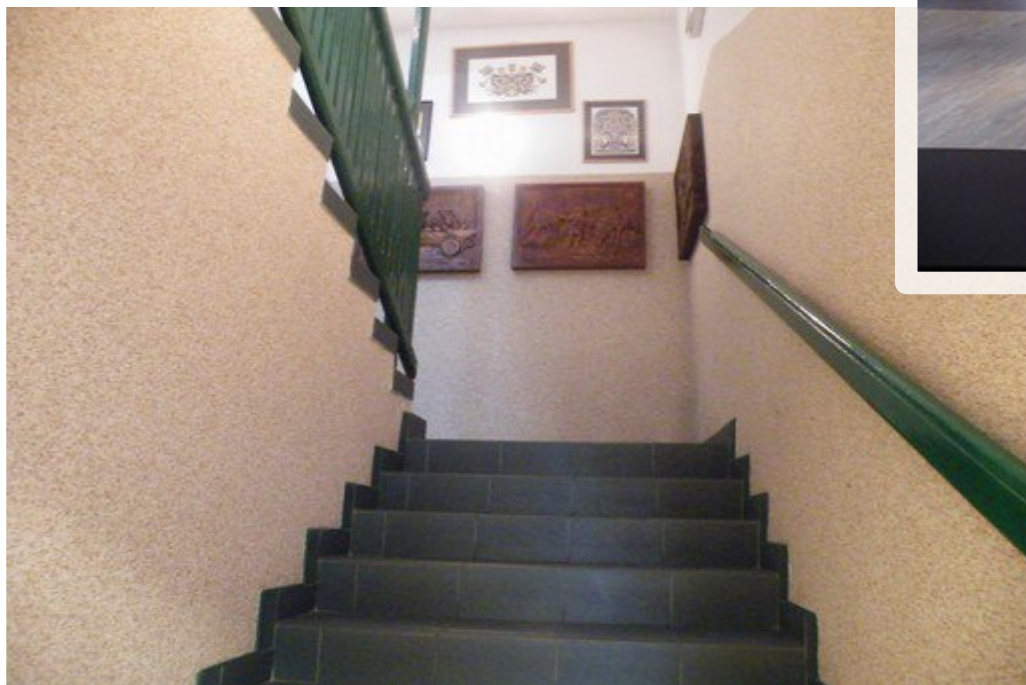
- Tytuł projektu:
Aktywizacja dzieci i młodzieży poprzez organizację zajęć sportowych w Gminie Jadów (2011 r.)
- Beneficjent:
Gmina Jadów
- Działanie:
Małe Projekty
- Dofinansowanie:
11009,52 zł



Zrealizowane projekty z działania 413 - przykłady

- Tytuł projektu:
Modernizacja obiektu
Gminnego Ośrodka
Kultury w Jadowie
- Beneficjent:
Gmina Jadów
- Działanie:
Odnowa i rozwój wsi
- Dofinansowanie:
359 126,00 zł





Lokalna Grupa Działania „Równiny Wołomińskiej”
2014

Zrealizowane projekty z działania 413 - przykłady

- Tytuł projektu:
Zagospodarowanie centrum miejscowości Szewnica - budowa chodnika przy ulicy Kościelnej, oraz centrum miejscowości Borzemy - budowa chodnika przy ulicy Kuracyjnej
- Beneficjent:
Gmina Jadów
- Działanie:
Odnowa i rozwój wsi
- Dofinansowanie:
359 126,00 zł



Zrealizowane projekty z działania 413 - przykłady

- Tytuł projektu:
Rowerem przez
mazowiecką wieś - zakup
wyposażenie do pokoi dla
gości i wypożyczalni
rowerów w gospodarstwie
agroturystycznym "u
Kaflika"
- Beneficjent:
Grzegorz Kaflik
- Działanie:
Małe Projekty
- Dofinansowanie:
24553,86 zł





NOCLEGI
KAJAKI - ROWERY
przyjęcia , spotkania , biesiady



AGROTURYSTYKA u Kaflika

Justyna i Grzegorz Kaflik

07-221 Brańszczyk , ul. Nadbużna 39

tel. 503 144 834, 504 458 202

www.agroturystykaukaflika.pl



alna Grupa

Zrealizowane projekty z działania 413 - przykłady

- Tytuł projektu:
Remont budynku
światlicy wiejskiej w
miejscowości Wola
Cygowska
- Beneficjent:
Gmina Poświętne
- Działanie:
Odnowa i rozwój wsi
- Dofinansowanie:
171 972 zł





Grupa Działania „Równiny Wołomińskiej”
2014

Zrealizowane projekty z działania 413 - przykłady

- Tytuł projektu:
Remont, modernizacja i wyposażenie pomieszczeń remizy strażackiej , remont placu i nadbudowa dachu
- Beneficjent:
Gmina Strachówka
- Działanie:
Odnowa i rozwój wsi
- Dofinansowanie:
143 722,00 zł
- W I etapie wykonano nadbudowę dachu, a w II etapie wyremontowano pomieszczenia świetlicy, kuchni, łazienki, zmodernizowano instalacje: elektryczną, wodno – kanalizacyjną i centralnego ogrzewania, utwardzono kostką plac przed budynkiem oraz wyposażono kuchnię, zakupiono stoły i krzesła do świetlicy.
- Obecnie w świetlicy wiejskiej zaspokajane są potrzeby mieszkańców o charakterze kulturalnym, rozrywkowym i edukacyjnym. W zmodernizowanej sali odbyło się uroczyste podpisanie Umów przez Gminy: Jadów, Tłuszcz i Strachówka na działanie „Podstawowe usługi dla gospodarki i ludności wiejskiej”, realizowany był projekt POKL „W samą porę - aktywne pięćdziesiątlatki”, odbywają się bale charytatywne, imprezy sylwestrowe, urodzinowe, komunijne czy konsolacje





1918



STRACHÓWKA

OCHOTNICZA STRAŻ POŻARNA

Zrealizowane projekty z działania 413 - przykłady

- Tytuł projektu:
Remont i modernizacja budynku świetlicy wiejskiej w Jadwisinie
- Beneficjent:
Gmina Strachówka
- Działanie:
Odnowa i rozwój wsi
- Dofinansowanie:
204 290,00 zł
- Inwestycja była dwuetapowa i obejmowała remont budynku, modernizację instalacji elektrycznej i sanitarnej, wymianę stolarki, remont dachu i zagospodarowanie terenu. Prace budowlane zakończono w maju 2014 roku i złożono wniosek o płatność końcową. W ramach działania Odnowa i Rozwój Wsi – Gmina Strachówka otrzymała pomoc w kwocie 204 290 zł
- W świetlicy wiejskiej w Jadwisinie od maja 2014 roku wyświetlane są filmy w „Kinie za Rogiem”, trwają przygotowania do pierwszego balu sylwestrowego, a mieszkańcy okolicznych wsi rezerwują już salę na 2015 rok na uroczystości okolicznościowe. Panie z Jadwisin angażują się w powstanie kolejnego w Gminie Strachówka koła gospodyń wiejskich.





Lokalna Grupa Działania „Równiny Wołomińskiej”
2014

Zrealizowane projekty z działania 413 - przykłady

- Tytuł projektu:
Impreza plenerowa "Vademecum 2010-w korowodzie weselnym rodziców Cypriana Norwida"
- Beneficjent:
Stowarzyszenie
Rzeczpospolita
Norwidowska
- Działanie:
Małe Projekty
- Dofinansowanie:
16832,18 zł



Zrealizowane projekty z działania 413 - przykłady

- Tytuł projektu:
Rowerem po Parku Kulturowym
"Ossów-Wrota Bitwy
Warszawskiej 1920 roku"
- Beneficjent:
Gmina Wołomin
- Działanie:
Odnowa i rozwój wsi
- Dofinansowanie:
38 727,00 zł



Źródło zdjęcia: facebook gminy Wołomin:
<https://www.facebook.com/wolomin/photos/a.10151652994523487.1073741826.89259658486/10151652995148487/?type=3&theater>

Zrealizowane projekty z działania 413 - przykłady

- Tytuł projektu:
Przygotowanie, nagranie,
wydanie i promocja płyty CD
"Na polu wierzba" (muzyka
tradycyjna)
- Beneficjent:
Miejski Dom Kultury w
Wołominie
- Działanie:
Małe Projekty
- Planowane dofinansowanie:
17 705,60 zł



Na polu wierzba

utwory ludowe w wykonaniu

Chóru Miejskiego Cantus Cordis z Wołomina

1. Hulanka op.74 nr 4	<i>muz. F. Chopin, sł. S. Witwicki, opr. M. Cegielski</i>	2:18
2. Mazur	<i>mel. ludowa, opr. P. Maszyński</i>	2:18
3. Na polu wierzba	<i>mel. ludowa, opr. P. Maszyński</i>	1:41
4. Siadaj Maryś na wóz	<i>mel. ludowa, opr. T. Paciorkiewicz</i>	2:11
5. Oj, nasi jadą	<i>mel. ludowa, opr. S. Rożdżyński</i>	1:50
6. Oj, z góry, z góry	<i>mel. ludowa, opr. T. Czerniawski</i>	2:30
7. Pod zielonym dębem	<i>mel. ludowa, opr. W. Rudziński</i>	2:44
8. Życzenie op. 74 nr 1	<i>muz. F. Chopin, sł. S. Witwicki, opr. M. Cegielski</i>	1:49
9. Skowronek	<i>muz. K.M. Prosnak, sł. J. Chrzęszczewska</i>	2:00
10. Panienczko jasnowłosa	<i>muz. J. K. Gall, opr. J. Maklakiewicz</i>	2:22
11. Wiosna	<i>muz. St. Kazuro, sł. E. Klöniecki</i>	0:47
12. Głęboka studzienka	<i>mel. ludowa, opr. W. Chanas</i>	2:07

dyrygent: Władysław Chanas akompaniament: Natalia Zubko

koordynator projektu: Wioletta Obuchowska, reżyser dźwięku: Tomasz Rogula

Nagranie, miks i mastering: TR STUDIOS Warszawa, www.trstudio.com

Nagranie wykonano w Prywatnej Szkole Muzycznej I i II st. im. W. Lutosławskiego w Wołominie

Projekt graficzny i druk: Logos s.c.

Wołomin 2014

Europejski Fundusz Rolny na Rzecz Rozwoju Obszarów Wiejskich: Europa inwestująca w obszary wiejskie.

Projekt współfinansowany jest ze środków Unii Europejskiej w ramach osi 4 LEADER PROW na lata 2007-2013 - działanie 413

„Wdrażanie lokalnych strategii rozwoju dla małych projektów”. Instytucja Zarządzająca PROW 2007-2013 - Minister Rolnictwa i Rozwoju Wsi.



Program
Rozwoju
Obszarów
Wiejskich
na lata 2007-2013

Europejskie Dni Dziedzictwa 2014 „Dziedzictwo – źródło tożsamości”

festyn ludowy

20 września 2014

(sobota)

godz. 16.00 – 20.30

**Powiatowe Centrum
Dziedzictwa i Twórczości
ul. Orwida 22, Wołomin**

"Na polu wierzba"

W programie:

- ludowe warsztaty rękodzielnicze
 - kiermasz wyrobów regionalnych
 - animacje dla dzieci
 - koncert utworów ludowych „Na polu wierzba” w wykonaniu Chóru Miejskiego Cantus Cordis
 - występ kabaretu „Eko Kabaret” z Urli
 - występ Zespołu Pieśni i Tańca „BezWianka” – MDK Ostrów Mazowiecka
- 18.30 Zabawa taneczna przy muzyce na żywo – kapela „Przy Fabryczce”.



Europejskie Dni Dziedzictwa
Współnie obsługane przez Urząd Powiatowy i Komisję Europejską



Europejski Fundusz Rolny na Rozwój Obszarów Wiejskich, Europejska Inicjatywa na obszary wiejskie
Projekt współfinansowany przez ze środków Unii Europejskiej w ramach osi 4 LEADER PROW
na lata 2007-2013 - działanie 413 "Wdrażanie lokalnych strategii rozwoju" dla Małych Przemysłów
Instytucja Zarządzająca PROW 2007-2013 - Minister Rolnictwa i Rozwoju Wsi

więcej informacji: mdkwolomin.pl



Miejski Dom Kultury w Wołominie
zaprasza na

KONCERT UTWORÓW LUDOWYCH

w wykonaniu

Chóru Miejskiego

Cantus Cordis

dyrygent: Władysław Chanas



Europejski Fundusz Rolny na Rozwój Obszarów Wiejskich, Europejska Inicjatywa na obszary wiejskie
Projekt współfinansowany przez ze środków Unii Europejskiej w ramach osi 4 LEADER PROW na lata 2007-2013 - działanie 413
"Wdrażanie lokalnych strategii rozwoju" dla Małych Przemysłów Instytucja Zarządzająca PROW 2007-2013 - Minister Rolnictwa i Rozwoju Wsi

NA POLU WIERZBA

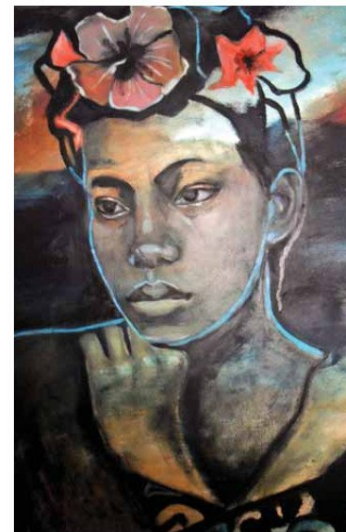
Zrealizowane projekty z działania 413 - przykłady

- Tytuł projektu:
Biesiady z książką
- Beneficjent:
Biblioteka Publiczna w Tłuszczu
- Działanie:
Małe Projekty
- Dofinansowanie 3 edycji:
 - 4 633,51 zł
 - 9 438,87 zł
 - 16638,08 zł



Zrealizowane projekty z działania 413 - przykłady

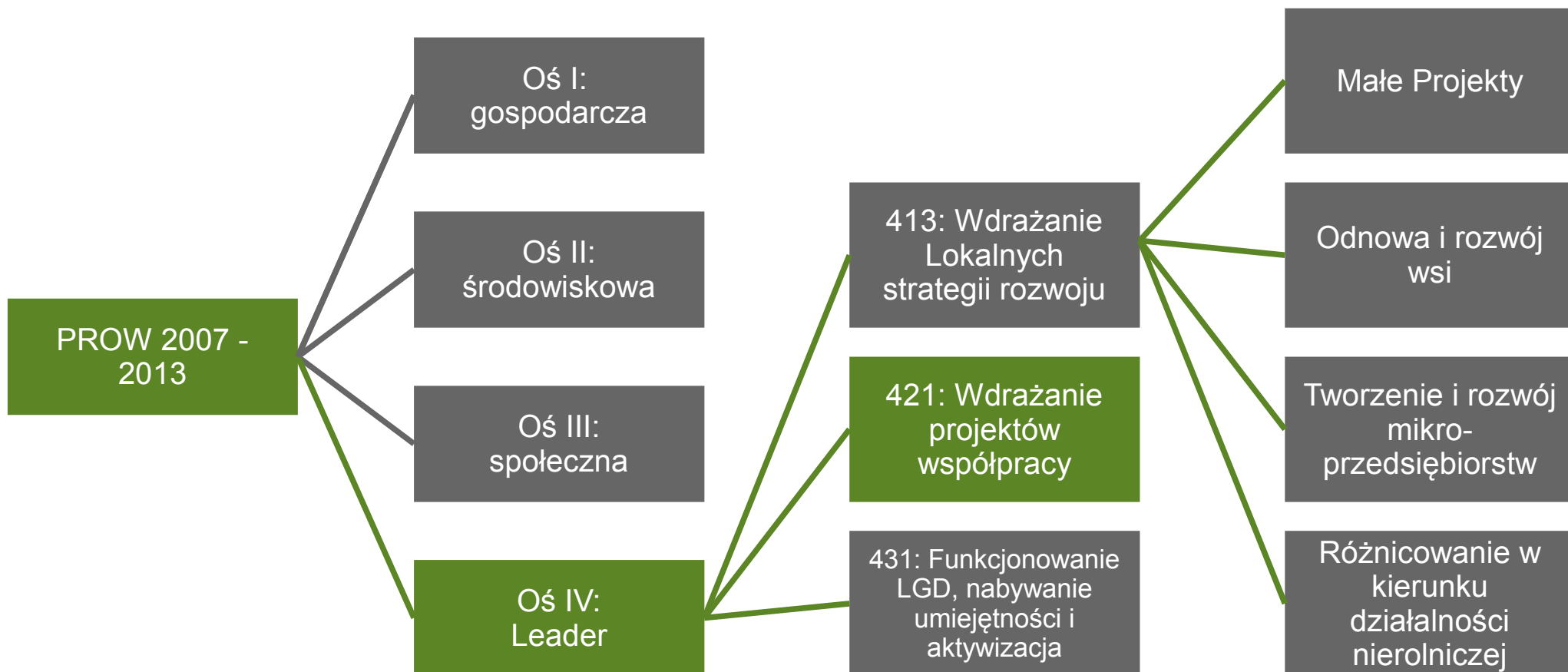
- Tytuł projektu:
Czubajowizna - etnograficzne
serce Równiny Wołomińskiej
- Beneficjent:
Stowarzyszenie Wiatraki
Kultury
- Działanie:
Małe Projekty
- Dofinansowanie:
8260,00 zł



Źródło zdjęcia: Broszura Lokalne Grupy Działania zmieniają Mazowsze – przewodnik po projektach zrealizowanych w ramach osi 4 LEADER PROW 2007 – 2013 LINK: <http://smartlink.pl/upload/content/pictures/lgd-mazowsze-album-screen.pdf> [dostęp 21.08.2014 r.]

LGD – Program LEADER

Działanie 421: Wdrażanie Projektów Współpracy



Działanie 421: Wdrażanie projektów współpracy

- Budżet działania w LGD „RW”: 306 597,00 zł
- Realizowane projekty:
 - PATROL - Program Aktywności Turystycznej i Rozwoju Obszaru Liwca
 - SZREK - Smaczna Zdrowa Regionalna Europejska Kuchnia
 - OPUSS - Ogólnopolska Promocja Urządzeń Solarnych Solis
 - AS - Aktywny Sołtys
 - NURT – Niezwykły Urok Rzek - Turystyka
 - PRESTIGE – Program Rozwoju Europejskich Szlaków Turystycznych i Grup Edukacyjnych

Działanie 421: Wdrażanie projektów współpracy - PATROL

- Zasadniczym celem projektu jest zwiększenie atrakcyjności turystycznej Doliny Liwca oraz propagowanie zrównoważonego rozwoju obszarów wiejskich, w szczególności potrzeby harmonijnego współżycia człowieka ze środowiskiem przyrodniczym i jego aktywnej ochrony. W ramach projektu przeprowadzone zostały badania i analizy służące inwentaryzacji zasobów lokalnych możliwych do wykorzystania w działalności turystycznej. Na podstawie opracowanego w ramach projektu Studium Zagospodarowania Turystycznego Doliny Liwca, został wytyczony oraz oznakowany szlak przyrodniczo-ekologiczny "Doliną Liwca" na obszarze działalności wszystkich partnerów Projektu.



Działanie 421: Wdrażanie projektów współpracy - SZREK

- Smaczna Zdrowa Regionalna Europejska Kuchnia – akronim SZREK. Celem projektu jest promocja ekologicznej żywności oraz podniesienie kultury przygotowywania, serwowania i spożywania posiłków przez upowszechnienie dobrych praktyk w lokalach gastronomicznych, powiększenie ich menu przez dodanie tradycyjnych, europejskich potraw które będą uzupełniały dotychczasową ofertę.
- Projekt ten realizowały trzy grupy LGD:
 - SKPR – Stowarzyszenie Kapitał – Praca – Rozwój
 - LGD 9 – Związek Stowarzyszeń na Rzecz Rozwoju Gmin Północnego Obszaru Wielkich Jezior Mazurskich
 - LGD „RW” – Lokalna Grupa Działania „Równiny Wołomińskiej”



Spotkanie informacyjno – szkoleniowe w Hotelu Batory w Tłuszczu w dniu 27.06.2012r. Wykłady na temat marketingu gastronomicznego, potraw regionalnych i tradycyjnych, przepisów prawa ich dotyczących oraz katalogu „Turystyka Wiejska”

Działanie 421: Wdrażanie projektów współpracy - SZREK

- W ramach projektu odbyły się również:
- Spotkanie informacyjno – szkoleniowe w Rozalinie – „Leszczynowe Zacisze” w dniu 27.07.2012r. zorganizowane w formie rajdu rowerowego
- Warsztaty pt. „Aktorski ogródek warzywny” 14 sierpnia 2012 r. w GOK w Zabrodziu.
- Warsztaty kulinarne oraz konkurs kulinarny, 01.10.2012 r. w miejscowości Nowe Bosewo na terenie ośrodka Lipnik Park
- W dniu 12.04.2013r. w Chodowie w Zajeździe Chodowiak – Gmina Siedlce Konferencja kończąca projekt współpracy SZREK podczas której wręczono Odznaczenia Ambasadora Kuchni Regionalnej.



Działanie 421: Wdrażanie projektów współpracy - OPUSS

Ogólnopolska Promocja Urządzeń Solarnych Solis

- Główne Cele:

1. Podniesienie wśród mieszkańców 12 gmin objętych Lokalną Strategią Rozwoju LGD "Równiny Wołomińskiej", wiedzy na temat możliwości pozyskiwania i wykorzystywania energii słonecznej dla podgrzewania wody, wspomagania ogrzewania pomieszczeń oraz przygotowywania, finansowania i realizacji tego typu inwestycji energetycznych.

2. Pogłębienie znajomości systemów grzewczych wykorzystujących kolektory słoneczne, wśród mieszkańców 12 gmin należących do LGD "Równiny Wołomińskiej", poprzez zorganizowanie wystawy zatytułowanej "Nowe źródła energii - przegląd technik i technologii"



Zespół Szkół im.
Rzeczpospolitej
Norwidowskiej – praca do
konkursu „Energia
Odnawialna Wokół Nas”

Działanie 421: Wdrażanie projektów współpracy - OPUSS

W ramach projektu zrealizowano:

- Pięć spotkań informacyjno – szkoleniowych dla mieszkańców obszaru LGD, dotyczących wykorzystania energii odnawialnej – technologii oraz możliwości pozyskania środków.
- Wystawę "Nowe źródła energii - przegląd technik i technologii" – m.in. Tłuszczu, Sulejowie i Słopsku
- Konkurs „Energia Odnawialna Wokół Nas” dla szkół podstawowych i gimnazjów. Podczas etapu lokalnego wyłoniony został zespół reprezentujący LGD na etapie krajowym. Etap I składał się z zespołowej pracy plastycznej oraz testu. 3 pierwsze zespoły zostały nagrodzone atrakcyjnymi nagrodami – tabletami i książkami a szkoły, które reprezentowali zestawami interaktywnymi (Zespół Szkół w Mokrej Wsi 2 zestawy, Szkoła Podstawowa w Szewnicy 1)



Drugi etap konkursu odbył się w Krakowie 9 kwietnia 2013 r. LGD „RW” reprezentowała Szkoła Podstawowa w Szewnicy

Działanie 421: Wdrażanie projektów współpracy - AS

AS (Aktywny Sołtys) - projekt współpracy, którego celem była aktywizacja grupy sołtysów i lokalnych liderów w kierunku podniesienia wiedzy na temat zakładania i prowadzenia działalności gospodarczej, a także rejestracji i certyfikacji produktów regionalnych, tworzenia marki lokalnej oraz instrumentów finansowania inicjatyw sołeckich.

- Wiedza nabyta podczas szkoleń ma się przyczynić do wzrostu aktywności uczestników w pozyskiwaniu środków z UE w ramach programu LEADER PROW na lata 2007 – 2013 i przyszłym. Projekt ten realizowały trzy grupy LGD:
 - 1) SKPR –Stowarzyszenie Kapitał – Praca – Rozwój;
 - 2) LGD 9 – Związek Stowarzyszeń na Rzecz Rozwoju Gmin Północnego Obszaru Wielkich Jezior Mazurskich;
 - 3) LGD „RW” – Lokalna Grupa Działania „Równiny Wołomińskiej”
- W I etapie projektu w październiku i grudniu zorganizowano 5 spotkań informacyjno-szkoleniowych w GOK w Jadowie. Po zakończeniu szkoleń uczestnicy otrzymali na nośnikach pendrive prezentacje i materiały ze spotkań.

Działanie 421: Wdrażanie projektów współpracy - AS

- W II etapie LGD „RW” wraz z SKPR, 23 i 24 stycznia br. zorganizowała warsztaty wyjazdowe w Zamku w Rynie w woj. warmińsko- mazurskim - u partnera projektu LGD 9
- Na zakończenie projektu koordynatorzy pod redakcją Jarosława Supery napisali wspólnie poradnik młodego biznesmena – „Od pomysłu do rejestracji”, który został wydany w wersji elektronicznej na płycie CD i wręczony uczestnikom projektu na podsumowującej konferencji zorganizowanej 20 maja 2013 r. w Słopsku.



Działanie 421: Wdrażanie projektów współpracy - NURT

- Niezwykły Urok Rzek Turystyka – akronim NURT. Celem projektu było zwiększenie wiedzy mieszkańców i turystów obszaru Partnerów Projektu na temat lokalnych rzek poprzez wydanie folderu – przewodnika.
- W ramach projektu zorganizowano warsztaty oraz konkurs fotograficzny. Głównym przedmiotem realizacji projektu jest wydanie folderu promującego lokalne rzeki, który jednocześnie będzie promował projekt i Lokalne Grupy Działania uczestniczące w projekcie. Folder zawiera informacje na temat każdej LGD. Wspólnym tematem folderu jest rzeka jako cenny element przyrody.



Zwycięskie zdjęcie: „Rzeka Tajemnic”, fot. Sławomir Sikorski


Działanie 421: Wdrażanie projektów współpracy - PRESTIGE

Program Rozwoju Europejskich Szlaków Turystycznych i Grup Edukacyjnych – akronim PRESTIGE.

Głównym celem projektu jest poprawa życia mieszkańców poprzez zwiększenie atrakcyjności turystycznej obszaru LSR LGD „RW” wykorzystując doświadczenie europejskie w wyznaczaniu i opiekowaniu się szlakami pielgrzymkowymi, tzw. "Drogi Jakubowe".

W ramach projektu powstały drogi Jakubowe biegnące przez obszar współpracujących LGD



 **Drogi Jakubowe na terenie** 
Diecezji Warszawsko - Praskiej

Zapraszamy wszystkie zainteresowane osoby na
Przejście drogą św. Jakuba

Dwa terminy:
I: 13.04.2014 r. – Niedziela Palmowa – przejście od Kościoła Św. Trójcy w Kobyłce do Katedry Polowej Wojska Polskiego w Warszawie.
Zbiórka osób chętnych o godzinie 9:30 przed sanktuarium św. Trójcy w Kobyłce

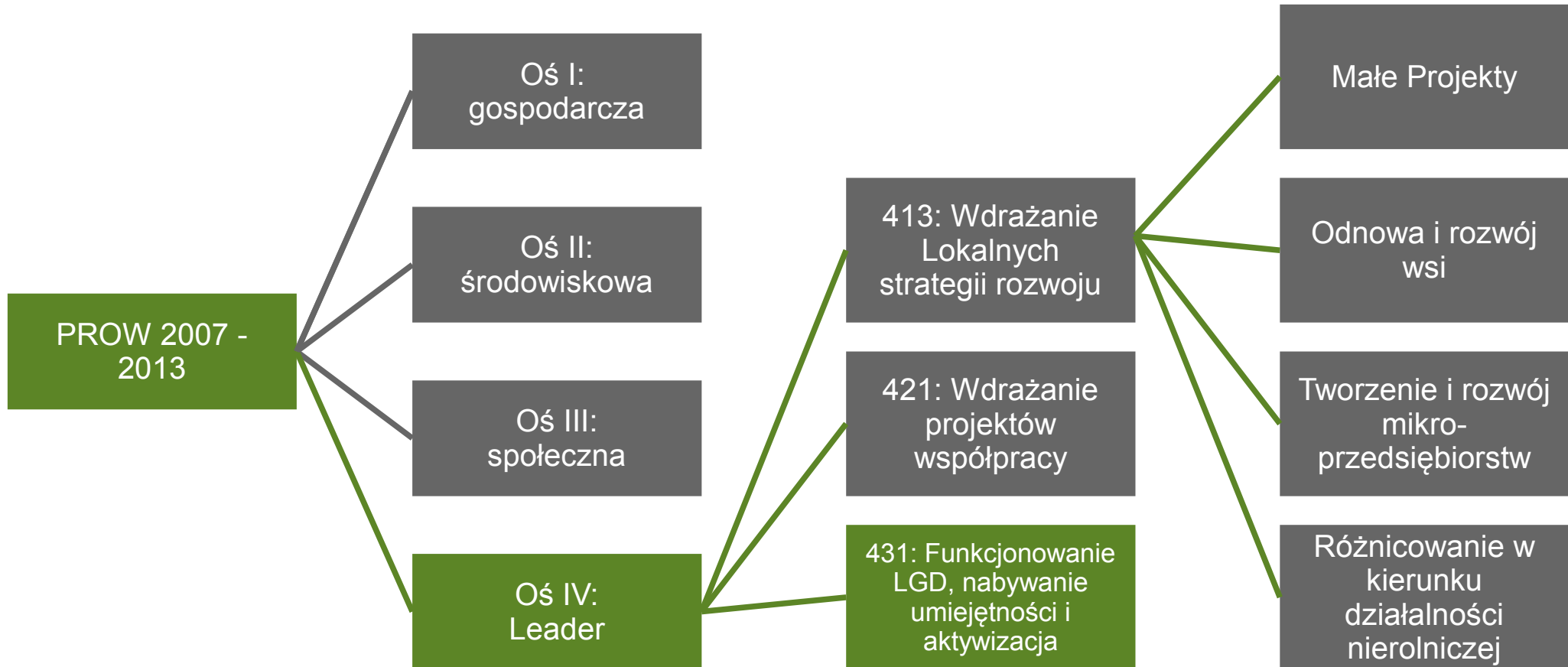
II: 26.04.2014 r. – Sobota – przejście od Kościoła Św. Józefa Robotnika w Wołominie do Bazyliki katedralnej św. Floriana i św. Michała Archanioła w Warszawie.
Zbiórka 9:30, przed Kościołem pod wezwaniem św. Józefa Robotnika w Wołominie.

Dojazd i powrót we własnym zakresie

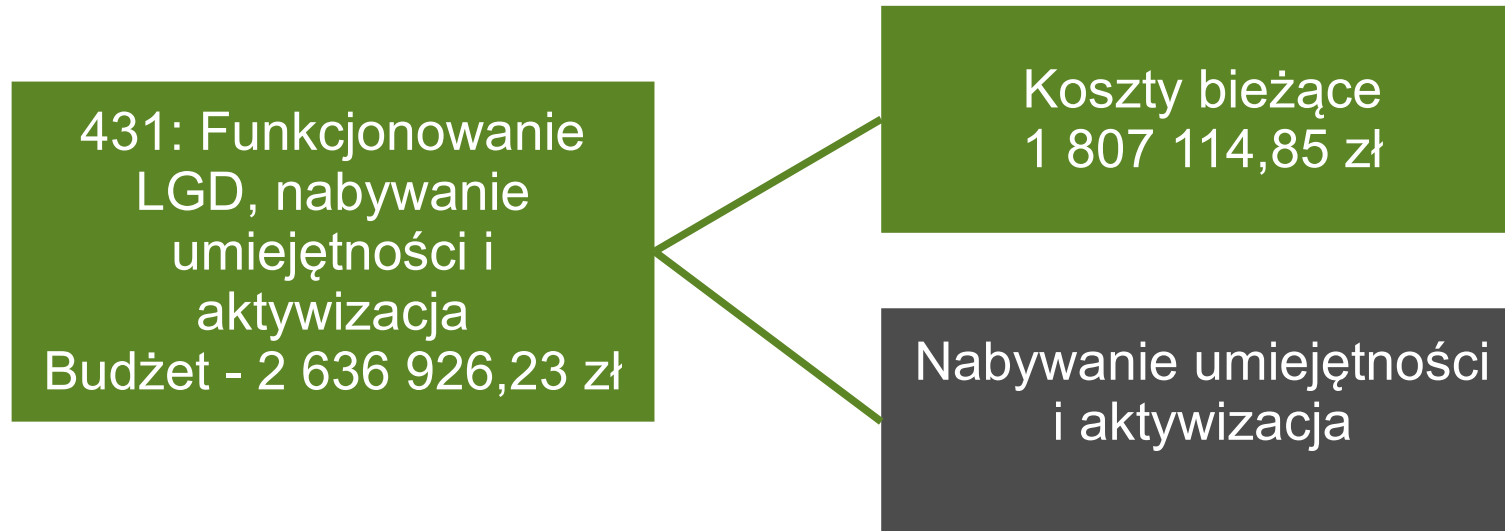
Organizatorzy:
Lokalna Grupa Działania "Równiny Wołomińskiej", Mazowieckie Bractwo św. Jakuba
Więcej informacji na naszej stronie internetowej: www.lgdrw.pl, tel 29 649 18 31

LGD – Program LEADER

Działanie 431: Funkcjonowanie LGD, nabywanie umiejętności i aktywizacja



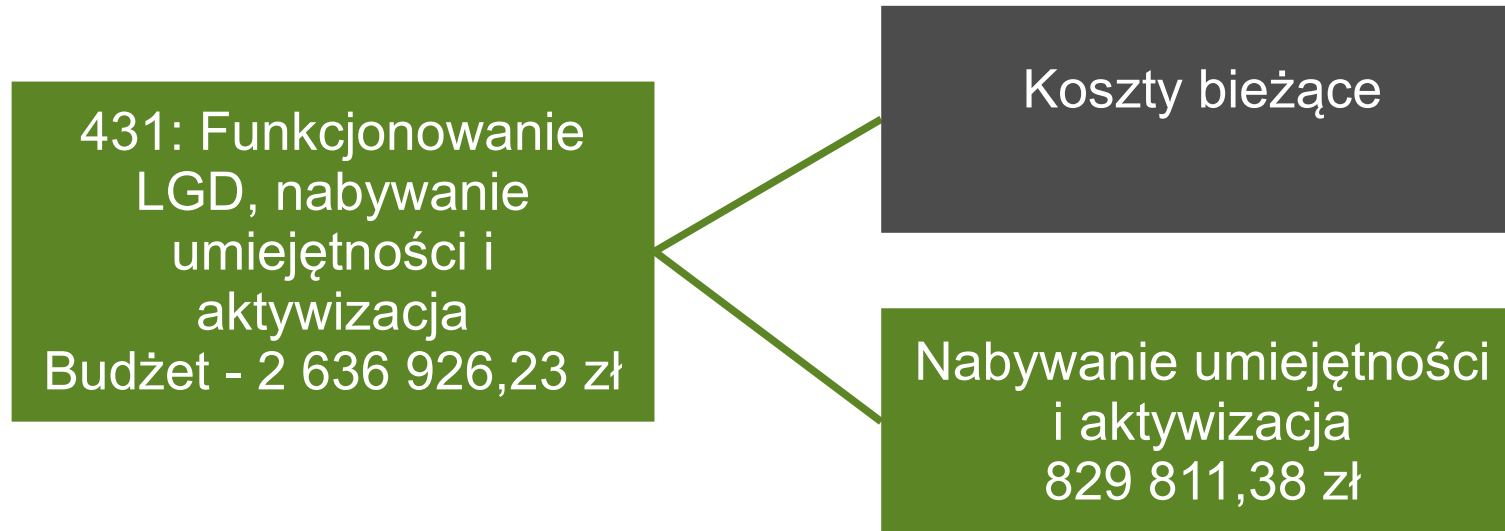
Działanie 431: Funkcjonowanie LGD, nabywanie umiejętności i aktywizacja



Koszty bieżące – ponoszone aby LGD funkcjonowało:

- Utrzymaniem biura LGD „RW” w Tłuszczu (pensje, artykuły biurowe, czynsz)
- Utrzymaniem filii LGD w Wołominie i Wyszakowie
- Remontami

Działanie 431: Funkcjonowanie LGD, nabywanie umiejętności i aktywizacja



Nabywanie umiejętności i aktywizacja:

- Badania nad obszarem objętym LSR
- Informowanie o obszarze działania LGD oraz o LSR
- Szkolenia zespołu biorącego udział we wdrażaniu LSR
- Wydarzenia o charakterze promocyjnym
- Szkolenia lokalnych liderów

Nabywanie umiejętności i aktywizacja – wydawnictwa LGD

W ramach działania 431 Funkcjonowanie LGD wydano dotychczas:

- 8 biuletynów, które informują o naszej bieżącej działalności
- 2 mapy naszego obszaru
- Turystyka Wiejska – Mały Katalog
- Katalog Turystyki Wiejskiej

Ponadto w ramach działania 421 Wdrażanie Projektów Współpracy:

- poradnik młodego biznesmena – „Od pomysłu do rejestracji” (AS)
- Przewodnik Szlak Przyrodniczo – Ekologiczny „Doliną Liwca” (PATROL)
- Mapa przebiegu szlaku „Doliną Liwca” (PATROL)
- Folder „Otwarcie Drogi Jakubowej na terenie diecezji Warszawsko – Praskiej” (PRESTIGE)

Inne:

- Katalog Dobro Lokalne

Nabywanie umiejętności i aktywizacja – wydawnictwa LGD



Nabywanie umiejętności i aktywizacja – wydarzenia kulturalne

- W ramach „Nabywania umiejętności i aktywizacji” wsparliśmy ponad 100 wydarzeń kulturalnych i rekreacyjnych. LGD było współorganizatorem tych imprez dzięki czemu skutecznie promowaliśmy program LEADER.
- Utworzyliśmy również Program Budowy i Promocji Produktu Lokalnego. Wytwórcy produktów związanych z obszarem LGD otrzymali możliwość promocji i sprzedaży swoich produktów na obszarze województwa mazowieckiego.



Nabywanie umiejętności i aktywizacja – przykładowe wydarzenia kulturalne

- **Pocztówki z przeszłości 20.07.2013** – warsztaty dla dzieci i młodzieży, spotkania z lokalnym historykiem, wystawa oraz gra miejska pt. „Pocztówki z przeszłości” - gm. Tłuszcz

Stowarzyszenie Kastor – Inicjatywa dla Rozwoju



Nabywanie umiejętności i aktywizacja – przykładowe wydarzenia kulturalne

- Festyn rodzinny z okazji Dnia Dziecka z rajdem rowerowym w dniu 30.06.2013 – gm. Klembów

RSI IMPULS



Nabywanie umiejętności i aktywizacja – przykładowe wydarzenia kulturalne

- III Bieg Cichociemnych 18 .05.2013 r – gm. Klembów

Stowarzyszenie „Twórcy Jutra”



Działalność Poza Programem LEADER – Działaj Lokalnie



Działaj lokalnie

- W 2013 roku LGD „RW” zostało ośrodkiem Działaj Lokalnie.
- „Działaj Lokalnie” to program Polsko-Amerykańskiej Fundacji Wolności realizowany od 2000 roku przez Akademię Rozwoju Filantropii w Polsce.
- Celem „Działaj Lokalnie” jest aktywizowanie lokalnych społeczności wokół różnych celów o charakterze dobra wspólnego. Realizacji Programu służy organizowanie konkursów grantowych, w ramach których wspierane są projekty inicjujące współpracę mieszkańców z małych miejscowości. Poprzez Program „Działaj Lokalnie” wspieramy zwykłych ludzi, którzy chcą wspólnie działać na rzecz swojej społeczności.

Działalność Poza Programem LEADER – Działaj Lokalnie

- Dzięki pierwszemu naborowi w **2013** r. zrealizowane zostało **16 wniosków**.
- Podczas drugiego naboru, zakończonego 1 lipca 2014 r. wpłynęło 40 ofert na łączną kwotę około 210 tys zł. Ostatecznie komisja wybrała **17 projektów**.
- 13 sierpnia w Pałacu w Chrzęsnem nastąpiło oficjalne podpisanie umów z beneficjentami.
- W każdym naborze rozdysponowano kwotę **55 000,00 zł**



Działalność Poza Programem LEADER – FIO

- Lokalna Grupa Działania „Równiny Wołomińskiej” została ambasadorem „FIO-Mazowsze Lokalnie”. Program przewiduje w ciągu dwóch lat rozdysponowanie 2,1 mln złotych w mikrodotacjach dla młodych organizacji pozarządowych, grup samopomocowych i grup nieformalnych z woj. mazowieckiego. Zadaniem Ambasadorów FIO Mazowsze Lokalnie będzie przede wszystkim:
 - funkcja reprezentacyjna i wsparcie promocji Programu (m.in. działania upowszechniające informacje o konkursie, dystrybucja materiałów promocyjnych, kontakty z potencjalnymi grantobiorcami),
 - czynny udział w zarządzaniu Programem (poprzez udział w Komitecie Sterującym FIO Mazowsze Lokalnie) i wpływ na kształt poszczególnych Konkursów,
 - aktywność szkoleniowo-informacyjna (organizacja spotkań i szkoleń dla potencjalnych wnioskodawców) – zorganizowaliśmy 3 szkolenia oraz bieżące doradztwo w biurze LGD i filiach.
 - ocena merytoryczna wniosków,
 - udział w ewaluacji Programu.
- Nabór trwał od 15 lipca do 12 sierpnia.



MAZOWSZE
LOKALNIE



MASZ POMYSŁ NA DZIAŁANIA LOKALNE?

Weź udział w konkursie
i zdobądź mikrodotację.

do 5000 zł

Infolinia: 0 801 055 100 | www.mazowszelokalnie.pl



Program dofinansowany w ramach Funduszu Inicjatyw Obywatelskich

Działalność Poza Programem LEADER – Program Stypendiów Pomostowych

Lokalna Grupa Działania „Równiny Wołomińskiej” przystąpiła XIII edycji Programu Stypendiów Pomostowych. Są to stypendia na pierwszy rok studiów dla tegorocznych maturzystów z terenu LGD „RW”. Wysokość stypendium dla jednego maturzysty wynosi 5 000zł wypłacane w 10 miesięcznych ratach po 500 zł.

Aby ubiegać się o stypendium należy spełniać wszystkie poniższe kryteria:

- być maturzystą z 2014r., zostać przyjęty na I rok stacjonarnych (dziennych) studiów magisterskich realizowanych w trybie jednolitym lub dwustopniowym w polskich uczelniach publicznych mających uprawnienia magisterskie
- pochodzić ze wsi lub miasta do 20 tysięcy mieszkańców. Fakt ten musi być potwierdzony zameldowaniem. Okres zameldowania nie może być krótszy niż 6 miesięcy od daty ogłoszenia Programu na stronie www.stypendia-pomostowe.pl
- pochodzić z rodziny , której dochód na osobę nie przekracza 1176 zł netto lub 1344 zł netto, gdy członkiem rodziny jest dziecko legitymujące się orzeczeniem o stopniu niepełnosprawności (dochód wyliczony z czerwca 2014r.)
- posiadać rekomendację Lokalnej Grupy Działania „Równiny Wołomińskiej”
- Termin składania wniosków mija 22.08.2014 r

Działalność Poza Programem LEADER – „Dobro Lokalne”

W okresie od 1.07.2013 r do 31.10.2013 r. LGD „Równiny Wołomińskiej” realizowała zadanie „Dobro Lokalne” w ramach konkursu ogłoszonego przez Powiat Wołomiński - „Konkurs na opracowanie programu rozwoju tradycyjnego produktu lokalnego”

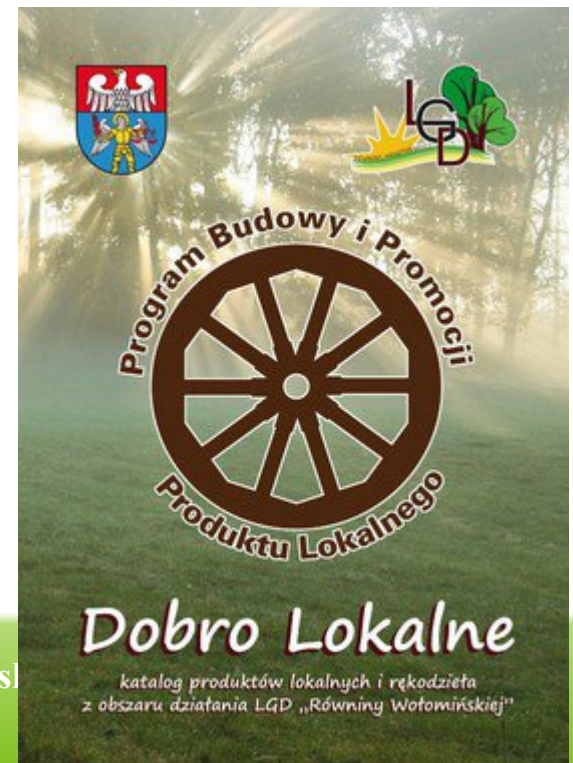
W ramach projektu miały miejsce:

- 3.10.2013 r. warsztaty w Karczmie Rządza (Stary Kraszew). Prowadził je Marek Sztark, ekspert kreowania marek produktów lokalnych, twórca marki „miody drahimskie”
- 17.10.2013 r. warsztaty „Jak stworzyć markę produktu regionalnego?” Wołomin, prowadzący Marek Sztark
- 14-15.11.2013 r., wizyta studyjna w Wiżajnach, Podlaskiej Wiosce Tematycznej „Biegun zimna i sera”. Warsztaty prowadzili : Marek Sztark, Małgorzata Bielińska (działaczka społeczna, szefowa Slow Food Convivium Vigrensis) oraz Barbara Żeliszczak – Prezes Zarządu Stowarzyszenia „Macierzanka” w Wiżajnach
- 02.12.2013 r., Rozalin, gm. Strachówka, kongres podsumowujący Zadanie Publiczne „Dobro Lokalne”
- W ramach projektu wydano katalog „Dobro Lokalne”



Tadeusz Ślepowoński Dobro lokalne Rozalin 02 12 2013

wniny Wołomiński





Zapraszamy na naszą stronę:
www.lgdrw.pl

Dziękuję za uwagę



Europejski Fundusz Rolny na Rzecz Rozwoju Obszarów Wiejskich: Europa inwestująca w obszary wiejskie. Publikacja współfinansowana jest ze środków Unii Europejskiej w ramach Osi 4 LEADER PROW na lata 2007- 2013. Wdrażanie LSR LGD „Równiny Wołomińskiej”